

Introducción de la vacuna contra VPH

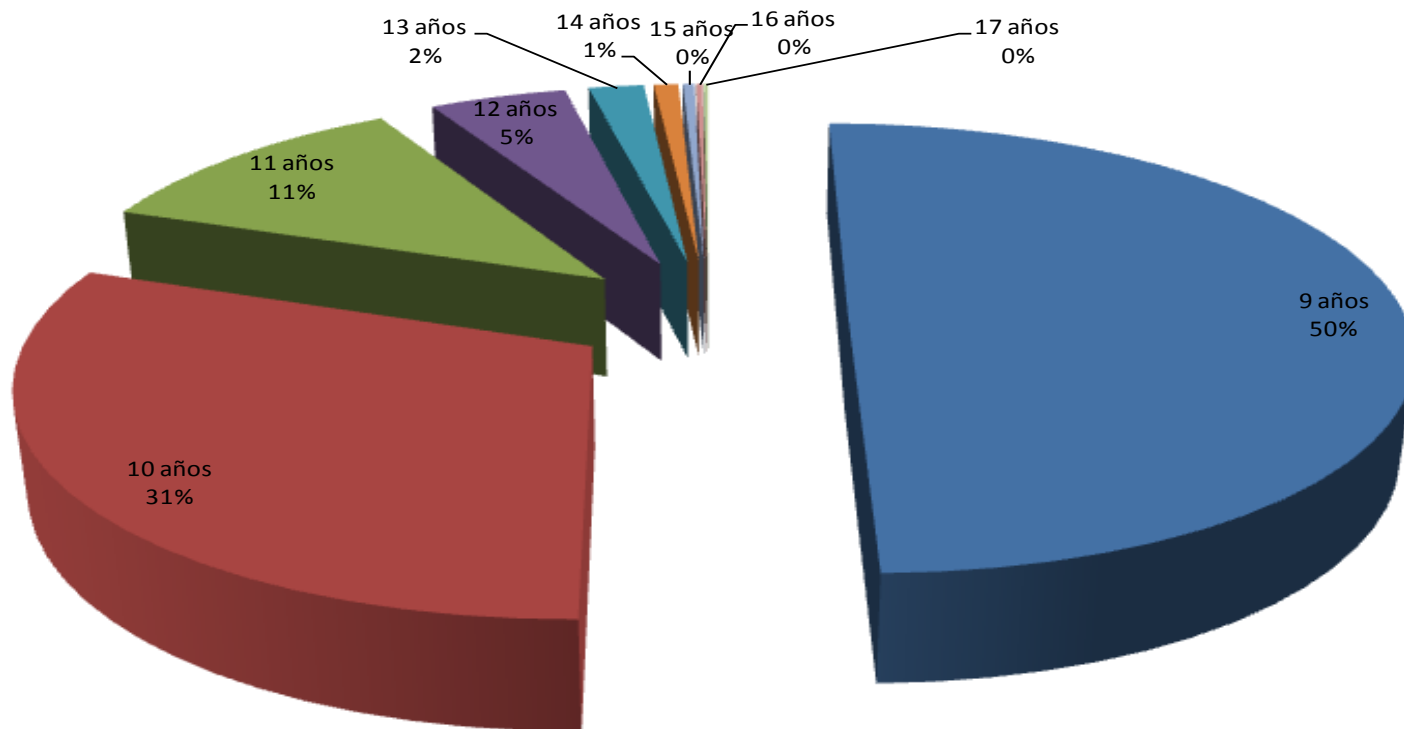
Agosto – Octubre 15 2012

Cristian Andrés Páez R.
Profesional Universitario SSSA



GOBERNACIÓN DE ANTIOQUIA
Secretaría Seccional de Salud y
Protección Social de Antioquia

Distribución porcentual de la población objeto de vacunación contra VPH

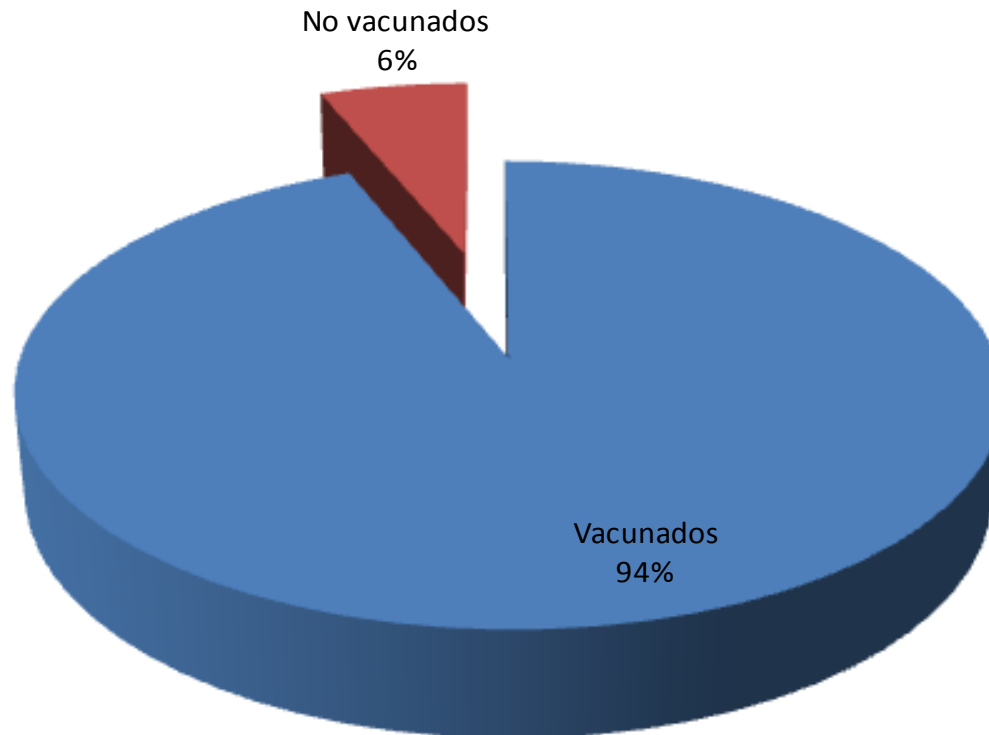


Fuente: Censo población objeto VPH con corte al 17 de Octubre de 2012.



GOBERNACIÓN DE ANTIOQUIA
Secretaría Seccional de Salud y
Protección Social de Antioquia

Porcentaje de población vacunada en Antioquia con primeras dosis de VPH



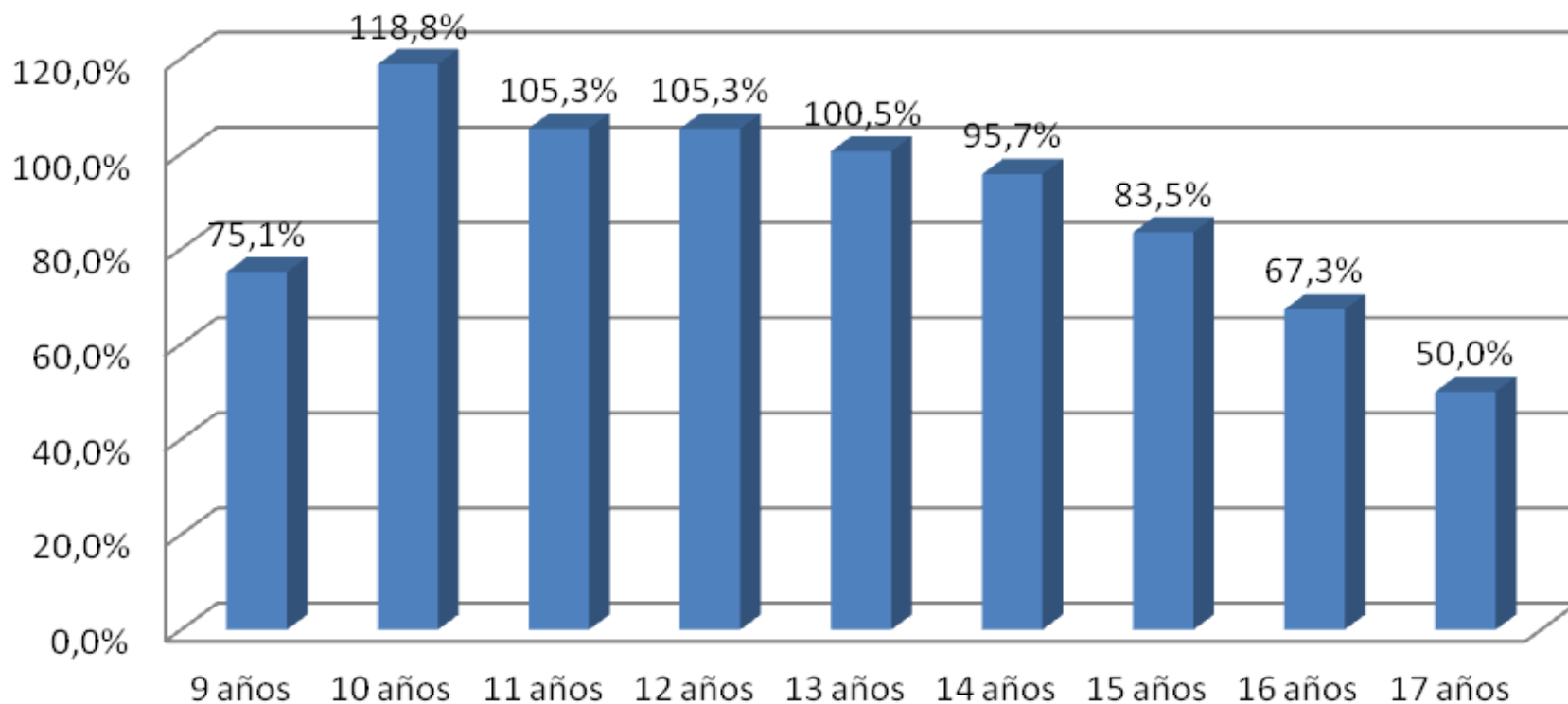
Fuente: Informe enviado al MSPS el 17 de Octubre de 2012.



GOBERNACIÓN DE ANTIOQUIA

Secretaría Seccional de Salud y
Protección Social de Antioquia

Porcentaje de niñas vacunadas con primeras dosis de VPH segun edad

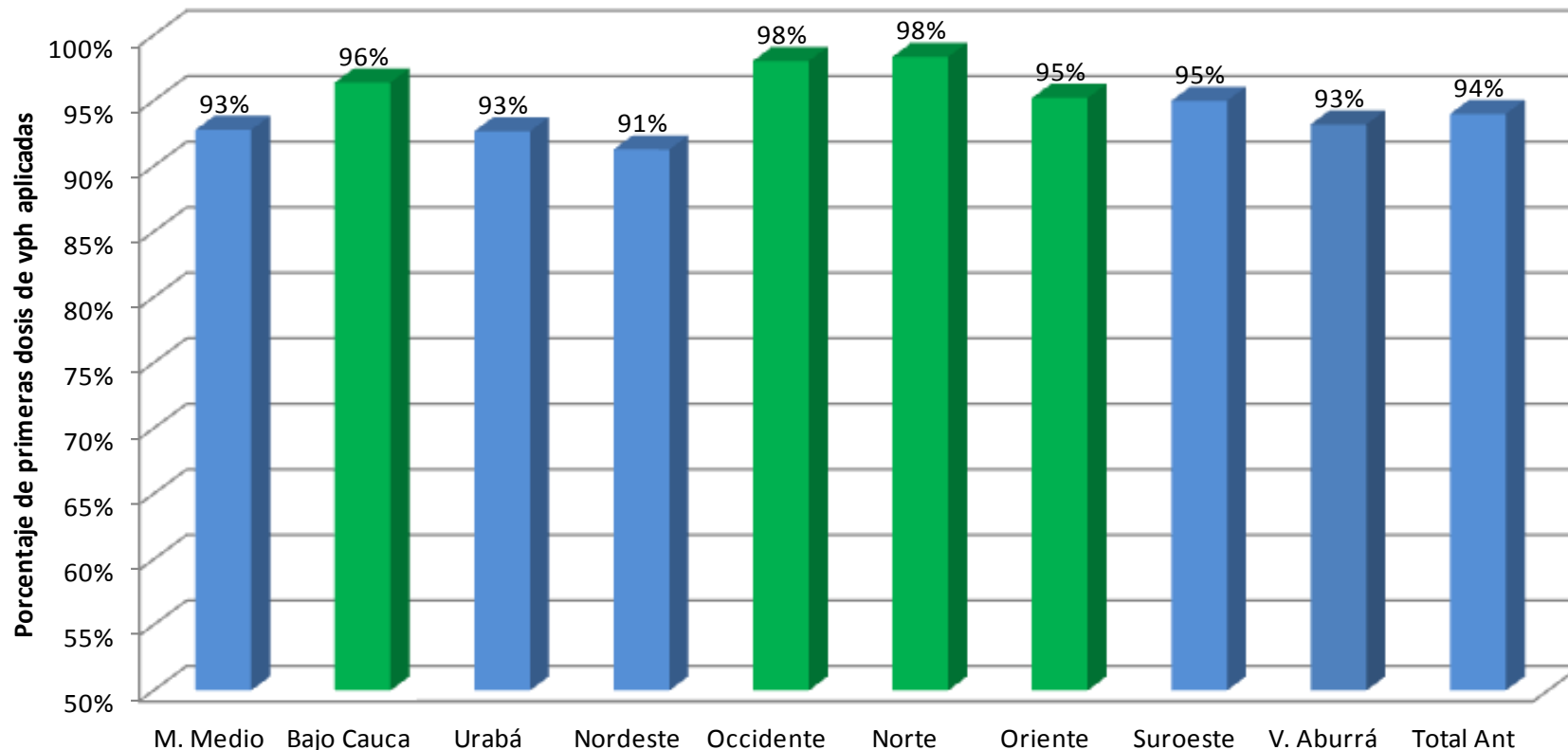


Fuente: Informe enviado al MSPS el 17 de Octubre de 2012.



GOBERNACIÓN DE ANTIOQUIA
Secretaría Seccional de Salud y
Protección Social de Antioquia

Porcentaje de niñas vacunadas con primera dosis de VPH por subregiones hasta el 15 de Octubre



Fuente: Informe enviado al MSPS el 17 de Octubre de 2012.



GOBERNACIÓN DE ANTIOQUIA

Secretaría Seccional de Salud y
Protección Social de Antioquia

Municipios que reportaron tardiamente las dosis aplicadas contra el VPH

ANGELÓPOLIS	MACEO	SAN RAFAEL
ANZA	MURINDÓ	SANTA ROSA DE OSOS
APARTADÓ	MUTATÁ	TITIRIBÍ
CAICEDO	NARIÑO	URRAO
COPACABANA	NECHÍ	VALDIVIA
DON MATÍAS	PUERTO BERRÍO	VIGÍA DEL FUERTE
GUARNE	REMEDIOS	YARUMAL
LA PINTADA	RIONEGRO	YONDÓ
LA UNIÓN	SAN JUAN DE URABÁ	

Fuente: Informes enviados por los municipios hasta el 15 de octubre de 2012.



GOBERNACIÓN DE ANTIOQUIA
Secretaría Seccional de Salud y
Protección Social de Antioquia

Porcentaje de aplicación primeras dosis de VPH por municipio



GOBERNACIÓN DE ANTIOQUIA

Secretaría Seccional de Salud y
Protección Social de Antioquia

MUNICIPIO	%	MUNICIPIO	%
ANZA	57,1%	VEGACHÍ	87,2%
CAREPA	61,1%	JARDÍN	88,2%
YONDÓ	62,6%	AMALFI	89%
MURINDÓ	67,4%	SAN FRANCISCO	90%
ZARAGOZA	67,9%	EBÉJICO	90%
ANDES	69,2%	ARBOLETES	90%
ANORÍ	75,2%	RETIRO	91%
MARINILLA	77,4%	MEDELLÍN	91%
GUADALUPE	78,5%	SAN PEDRO DE URABA	92%
ARGELIA	81,3%	ITAGUI	93%
GUARNE	81,8%	YOLOMBÓ	94%
REMEDIOS	83,0%	BELMIRA	94%
BARBOSA	84,6%	CAROLINA	94%
NECOCLÍ	86,5%	ENVIGADO	94%

Fuente: Informe enviado al MSPS el 17 de Octubre de 2012.



GOBERNACIÓN DE ANTIOQUIA
Secretaría Seccional de Salud y
Protección Social de Antioquia

MUNICIPIO	%	MUNICIPIO	%
ABEJORRAL	98,4%	CAUCASIA	100,0%
ABRIAQUÍ	100,0%	CHIGORODÓ	100,0%
AMAGÁ	98,6%	CISNEROS	96,4%
ANGELÓPOLIS	100,0%	CIUDAD BOLÍVAR	95,8%
ANGOSTURA	100,0%	COCORNÁ	100,0%
APARTADÓ	99,5%	CONCEPCIÓN	95,7%
ARMENIA	100,0%	CONCORDIA	100,0%
BETANIA	95,6%	COPACABANA	98,0%
BETULIA	99,4%	DABEIBA	99,2%
BRICEÑO	100,0%	DON MATÍAS	100%
BURITICÁ	100,0%	EL BAGRE	95,2%
CAICEDO	98,2%	EL SANTUARIO	100,0%
CALDAS	99,1%	ENTRERRIOS	99,0%
CAMPAMENTO	98,0%	FREDONIA	100,0%
CARACOLÍ	100,0%	GIRALDO	97,2%
CARAMANTA	97,4%	GIRARDOTA	95,9%

Fuente: Informe enviado al MSPS el 17 de Octubre de 2012.



GOBERNACIÓN DE ANTIOQUIA
 Secretaría Seccional de Salud y
 Protección Social de Antioquia

MUNICIPIO	%	MUNICIPIO	%
GÓMEZ PLATA	95%	NARIÑO	100,0%
GRANADA	100,0%	NECHÍ	100,0%
GUATAPÉ	100,0%	OLAYA	100,0%
HELICONIA	100,0%	PEÑOL	98,8%
HISPANIA	100,0%	PEQUE	97,7%
ITUANGO	100,0%	PUEBLORRICO	100,0%
JERICÓ	100,0%	PUERTO BERRÍO	100,0%
LA CEJA	96,5%	PUERTO NARE	100,0%
LA ESTRELLA	100,0%	PUERTO TRIUNFO	100,0%
LA PINTADA	100,0%	RIONEGRO	99,6%
LA UNIÓN	100,0%	SABANALARGA	99,0%
LIBORINA	100,0%	SABANETA	98,9%
MACEO	100,0%	SALGAR	100,0%
MONTEBELLO	100,0%	SAN ANDRÉS DE CUERQUÍA	100,0%
MUTATÁ	100,0%	SAN CARLOS	99,4%

Fuente: Informe enviado al MSPS el 17 de Octubre de 2012.



GOBERNACIÓN DE ANTIOQUIA
Secretaría Seccional de Salud y
Protección Social de Antioquia

MUNICIPIO	%	MUNICIPIO	%
SAN JERÓNIMO	100,0%	TÁMESIS	100,0%
SAN JOSÉ DE LA MONTAÑA	100,0%	TARAZÁ	96,6%
SAN JUAN DE URABÁ	100,0%	TARSO	100,0%
SAN LUIS	100,0%	TITIRIBÍ	100,0%
SAN PEDRO	99,2%	TOLEDO	98,4%
SAN RAFAEL	97,9%	TURBO	100,0%
SAN ROQUE	100,0%	URAMITA	97,6%
SANTA BÁRBARA	100,0%	VALDIVIA	100,0%
SANTA ROSA DE OSOS	100,0%	VALPARAÍSO	100,0%
SANTAFÉ DE ANTIOQUIA	100,0%	VIGÍA DEL FUERTE	100,0%
SANTO DOMINGO	98,4%	YALÍ	100,0%
SEGOVIA	100,0%	YARUMAL	100,0%
SONSON	100,0%	VENECIA	95%
SOPETRÁN	100,0%		

Fuente: Informe enviado al MSPS el 17 de Octubre de 2012.



GOBERNACIÓN DE ANTIOQUIA
Secretaría Seccional de Salud y
Protección Social de Antioquia

MUNICIPIO	%
EL CARMEN DE VIBORAL	100,3%
CÁCERES	100,3%
SAN VICENTE	100,7%
CAÑASGORDAS	100,7%
BELLO	100,8%
URRAO	101,3%
ALEJANDRÍA	102,6%
FRONTINO	107,3%

Fuente: Informe enviado al MSPS el 1 de Octubre de 2012.



GOBERNACIÓN DE ANTIOQUIA
 Secretaría Seccional de Salud y
 Protección Social de Antioquia

Recomendaciones:

- ✓ Notificar oportunamente las dosis aplicadas contra el VPH en los tiempos establecidos. Se seguirá enviando con algunos días de anticipación, correo recordando el periodo a reportar con el plazo máximo (fecha y hora) de la respectiva notificación.
- ✓ Garantizar la calidad de los datos reportados, pues con base en estos se realiza la notificación al ministerio, se hace seguimiento a los municipios y es el insumo fundamental para los Boletines Informativos.
- ✓ Los municipios que aún no hayan enviado el censo actualizado con la población real, lo deben enviar a más tardar el **viernes 26 de Octubre** al correo: cristianpaez.pai@gmail.com de ello depende una medición adecuada de las coberturas de vacunación.



Recomendaciones:

- ✓ La notificación se debe hacer de manera quincenal, si no han aplicado vacunas contra VPH, favor diligenciar el formato con ceros.
- ✓ Emplear siempre el mismo documento.
- ✓ No realizar modificaciones al formato.
- ✓ Ingresar las vacunas al PAISOFT tanto en movimiento de biológicos como en Historias de vacunación.



Inicio Insertar Diseño de página Fórmulas Datos Revisar Vista

Cortar Copiar Pegar Copiar formato Portapapeles Fuente Alineación Número Formato condicional Dar formato como tabla Estilos de celda Insertar Eliminar Formato Celdas Autosuma Rellenar Borrar Ordenar y filtrar Buscar y seleccionar Modificar

SEMANA DE REPORTE		PRIMERA DOSIS															SEGUNDA DOSIS										TERCERA DOSIS									
DEPARTAMENTO	MUNICIPIO	9 años	10 años	11 años	12 años	13 años	14 años	15 años	16 años	17 años	TOTAL	9 años	10 años	11 años	12 años	13 años	14 años	15 años	16 años	17 años	18 años	TOTAL	9 años	10 años	11 años	12 años	13 años	14 años	15 años	16 años	17 años	18 años	TOTAL			
ANTIOQUIA	MEDELLÍN										0											0											0			
ANTIOQUIA	ABEJORRAL										0	0	0	0	0	0	0	0	0	0	0	0	0									0				
ANTIOQUIA	ABRIAQUÍ										0												0										0			
ANTIOQUIA	ALEJANDRÍA										0												0										0			
ANTIOQUIA	AMAGÁ										0												0										0			
ANTIOQUIA	AMALFI										0												0										0			
ANTIOQUIA	ANDES										0												0										0			
ANTIOQUIA	ANGELÓPOLIS										0												0										0			
ANTIOQUIA	ANGOSTURA										0												0										0			
ANTIOQUIA	ANDRÍ										0												0										0			
ANTIOQUIA	ANZA										0												0										0			
ANTIOQUIA	APARTADÓ										0												0										0			
ANTIOQUIA	ARBOLETES (3)										0												0										0			
ANTIOQUIA	ARGELIA										0												0										0			
ANTIOQUIA	ARMENIA										0												0										0			
ANTIOQUIA	BARBOSA										0												0										0			
ANTIOQUIA	BELLO										0												0										0			
ANTIOQUIA	BELMIRA										0												0										0			
ANTIOQUIA	BETANIA										0												0										0			
ANTIOQUIA	BETULIA										0												0										0			
ANTIOQUIA	BRICEÑO										0												0										0			
ANTIOQUIA	BURITICÁ										0												0										0			
ANTIOQUIA	CÁCERES										0												0										0			
ANTIOQUIA	CAICEDO										0												0										0			
ANTIOQUIA	CALDAS										0												0										0			
ANTIOQUIA	CAMPAMENTO										0												0										0			
ANTIOQUIA	CAJASGORDAS										0												0										0			

Revisión de los tiempos y del cronograma






GOBERNACIÓN DE ANTIOQUIA
Secretaría Seccional de Salud y
Protección Social de Antioquia

Revisión del cronograma

Calendario de vacunación 2012 – 2013

COHORTE CUARTO GRADO DE PRIMARIA	FECHAS PROGRAMADAS PARA LA VACUNACIÓN																	
	2012					2013												
	AGO	SEP	OCT	NOV	DIC	ENE	FEB	MAR	ABR	MAY	JUN	JUL	AGO	SEP	OCT	NOV	DIC	
2012	PRIMERA DOSIS	SEGUNDA DOSIS					TERCERA DOSIS											
2013							PRIMERA DOSIS	SEGUNDA DOSIS					TERCERA DOSIS					

 PRIMERA DOSIS	 SEGUNDA DOSIS	 TERCERA DOSIS
---	---	---



GOBERNACIÓN DE ANTIOQUIA

Secretaría Seccional de Salud y
Protección Social de Antioquia

Y las niñas no escolarizadas...



GOBERNACIÓN DE ANTIOQUIA
Secretaría Seccional de Salud y
Protección Social de Antioquia

*Si trabajamos para
lograrlas proteger,
mañana tendremos
mejor amanecer...*



GOBERNACIÓN DE ANTIOQUIA
Secretaría Seccional de Salud y
Protección Social de Antioquia

GRACIAS



GOBERNACIÓN DE ANTIOQUIA

Secretaría Seccional de Salud y
Protección Social de Antioquia