

# Gestión Integral del Riesgo en Salud, Rol del Asegurador e Incentivos

**MIAS** Modelo Integral de Atención en Salud



MINSALUD



**TODOS POR UN  
NUEVO PAÍS**  
PAZ EQUIDAD EDUCACIÓN

- Gestión Integral del Riesgo en Salud
- Rol del Asegurador
- Sistema de incentivos

# Gestión Integral del Riesgo en Salud

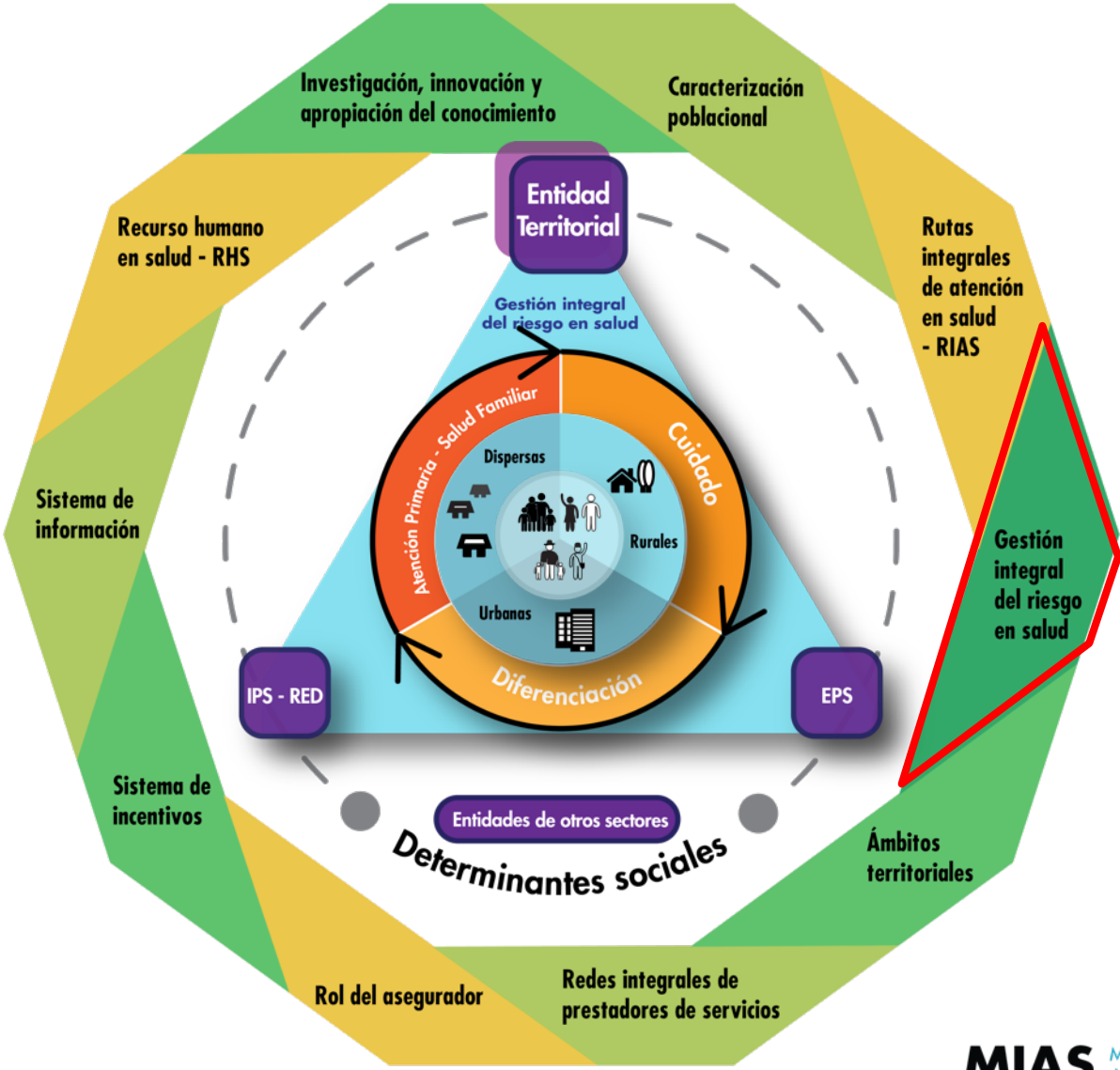
**MIAS** Modelo Integral de  
Atención en Salud



MINSALUD



# Gestión Integral del Riesgo en Salud



# Gestión Integral del Riesgo en Salud, GIRS.

Estrategia para **anticiparse** a las enfermedades y los traumatismos para que no se presenten o si se tienen, su evolución y consecuencias sean lo menos severas posibles, mediante:

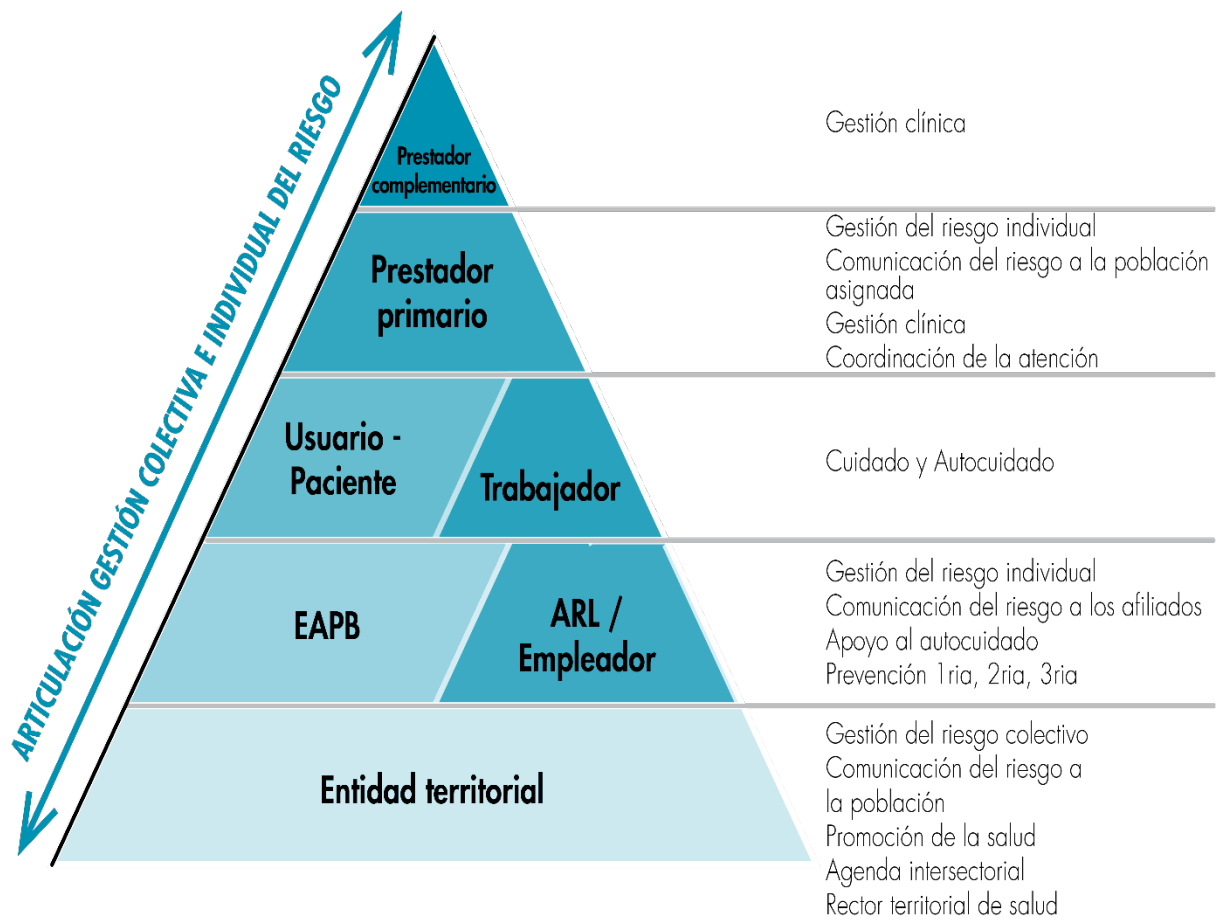
- La identificación de **las circunstancias y condiciones** que inciden en la aparición y desenlace de la enfermedad, las cuales son individuales, colectivas y del entorno donde se vive, trabaja o deambula.
- La clasificación de **las personas** según se vean afectadas por las circunstancias y condiciones detectadas que puedan afectar su salud.
- El diseño y puesta en marcha de **acciones** para eliminar, disminuir o mitigar esas circunstancias y condiciones.

Estas acciones deben contribuir a obtener las metas generales del Sistema de Salud:

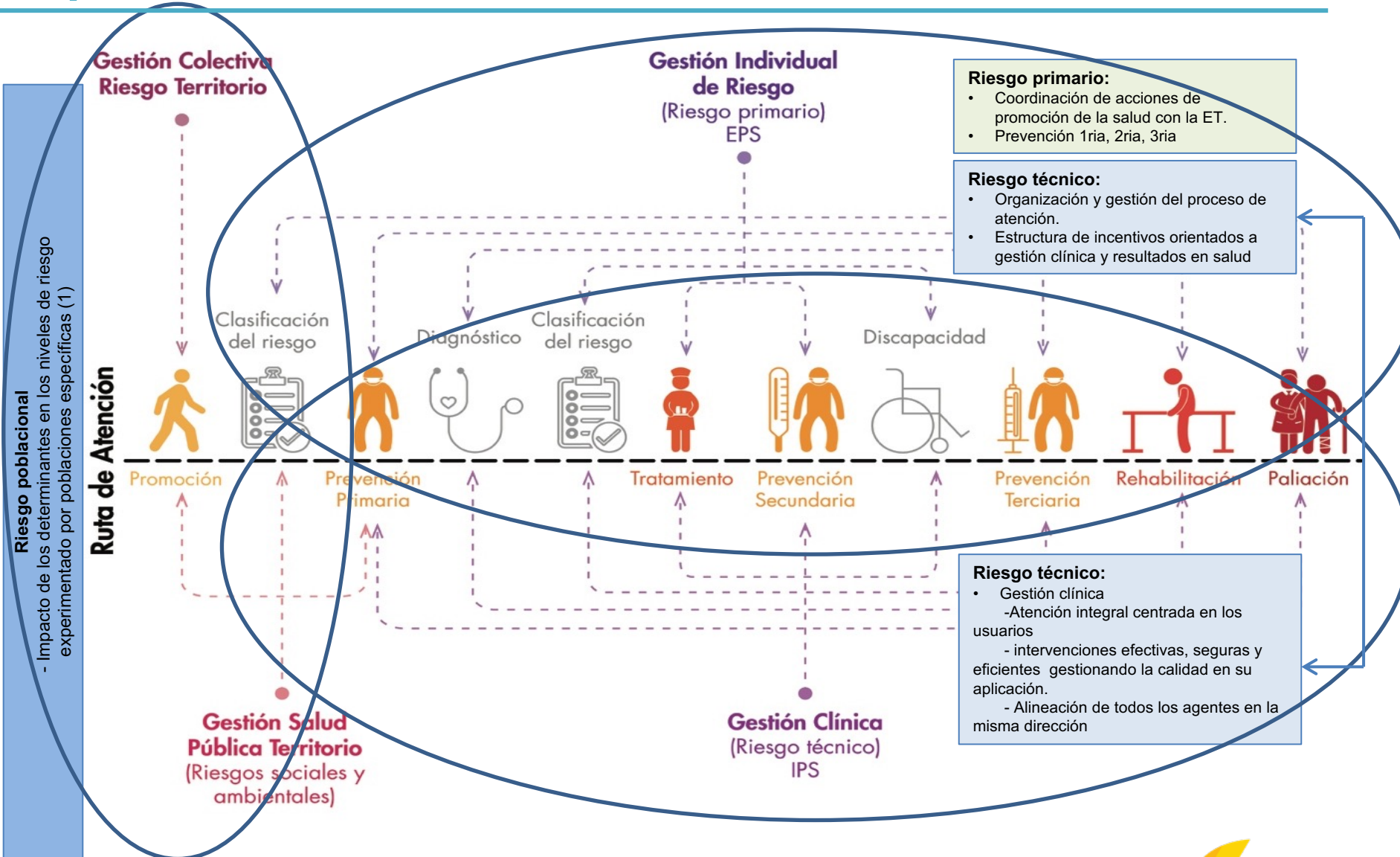


- Mejor nivel de salud.
- Mejor experiencia en la atención en salud.
- Costos acordes a los beneficios recibidos.

# Implementación GIRS

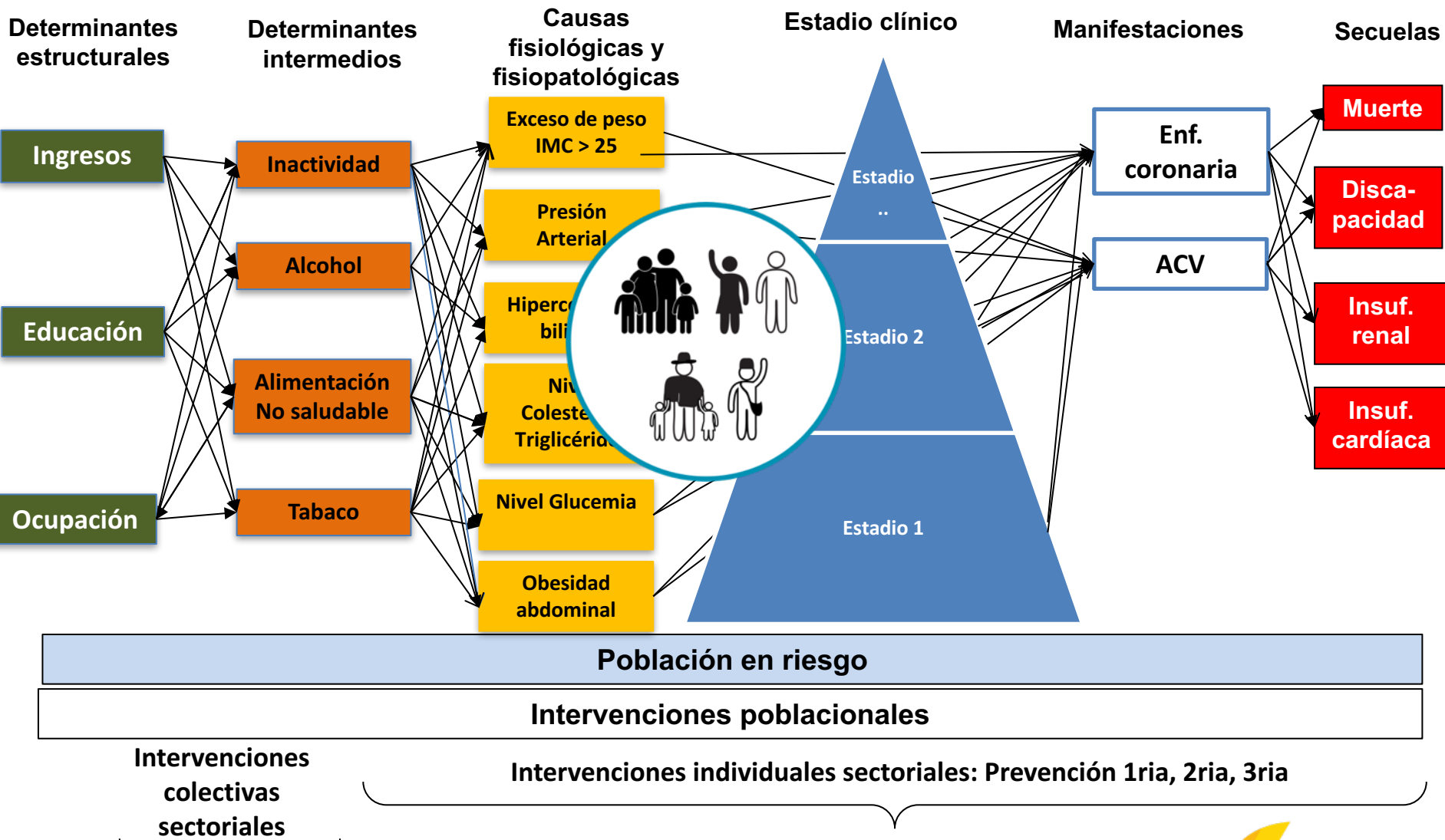


# Implementación GIRS



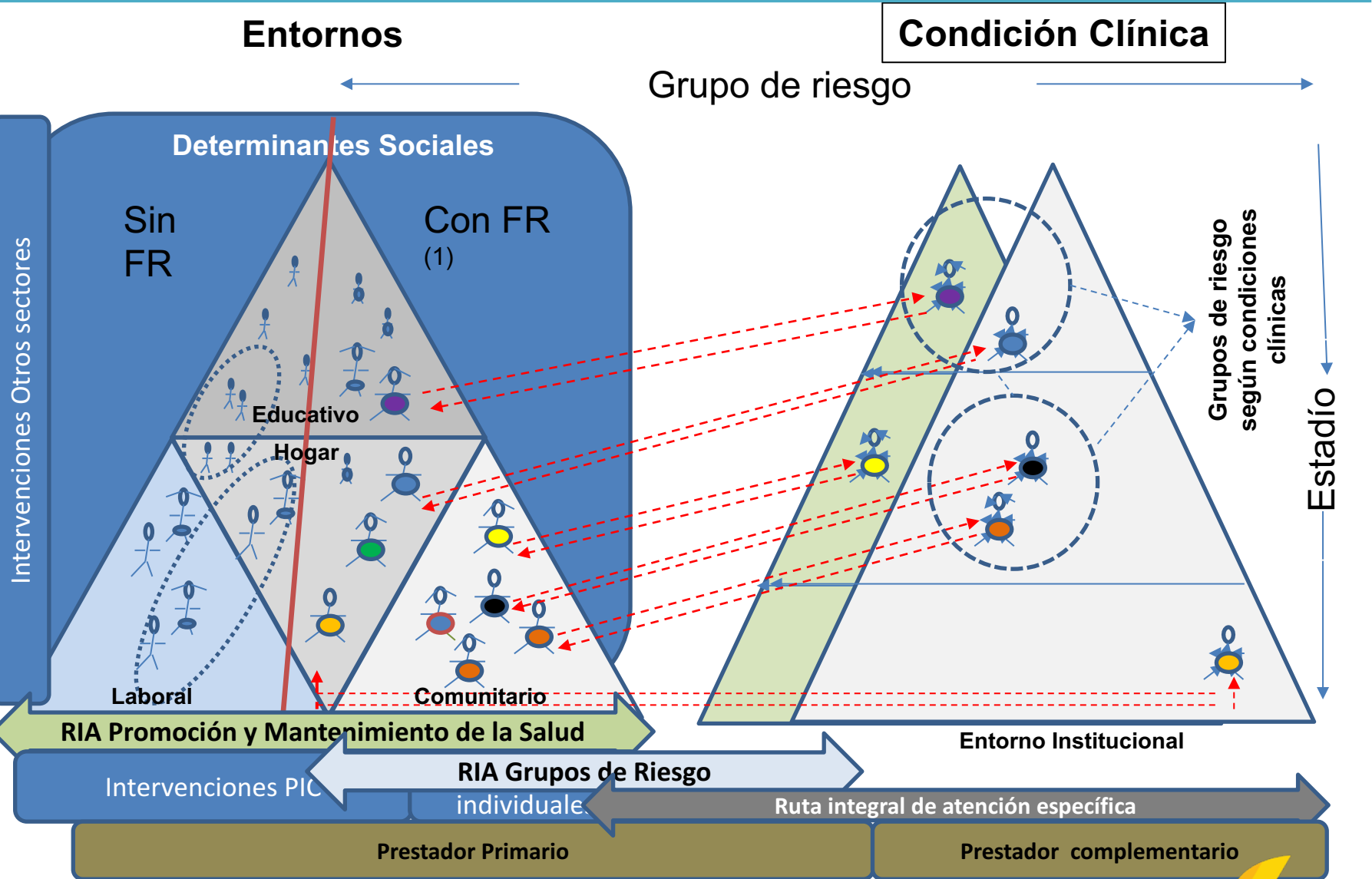
(1) Krewski, D et al , 2007.

# En la práctica: Grupo para gestión del riesgo cardiovascular





# ¿Cómo funciona?: Grupo de riesgo cardiovascular



(1) Inactividad, alimentación no saludable consumo de alcohol, tabaco

# ¿Y cómo nos aproximamos desde la perspectiva del aseguramiento?

# ¿Cómo se entiende el riesgo en salud?

El riesgo es la probabilidad de ocurrencia de un evento no deseado, evitable y negativo para la salud del individuo, que puede ser también el empeoramiento de una condición previa o la necesidad de requerir más consumo de bienes y servicios que hubiera podido evitarse (1)

El evento es la ocurrencia de la enfermedad / traumatismos o su evolución desfavorable y sus causas son los diferentes factores asociados (1)



## **El riesgo en salud se refleja en la siniestralidad**

Las características de los afiliados, los cambios en el perfil, la dinámica de la demanda de servicios (2), la evolución de las tecnologías médicas, la variación en las conductas médicas, el aumento de consumo de insumos médicos o sus precios ... (3)..



**Probabilidad de mayor siniestralidad**

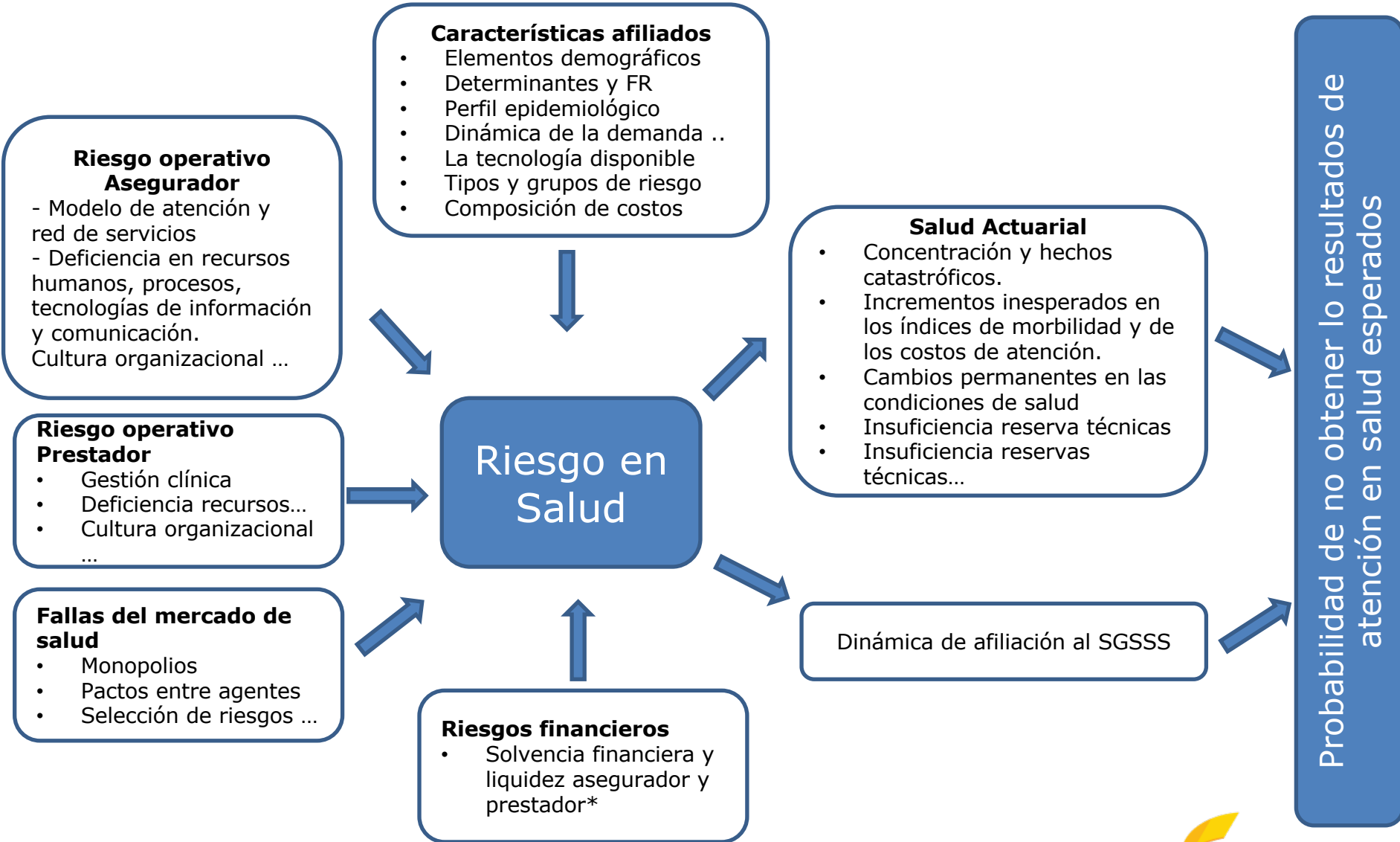


**Probabilidad de incurrir en pérdidas económicas**

(1) Plan Decenal de Salud Pública, PDSP, 2012-2021. MSPS.

(2) SUPERSALUD, circular 045 de 2011, (3) Castaño., R., 2014; SUPERSALUD, SBR.

# Interrelación de riesgos que afectan el riesgo en salud (1)



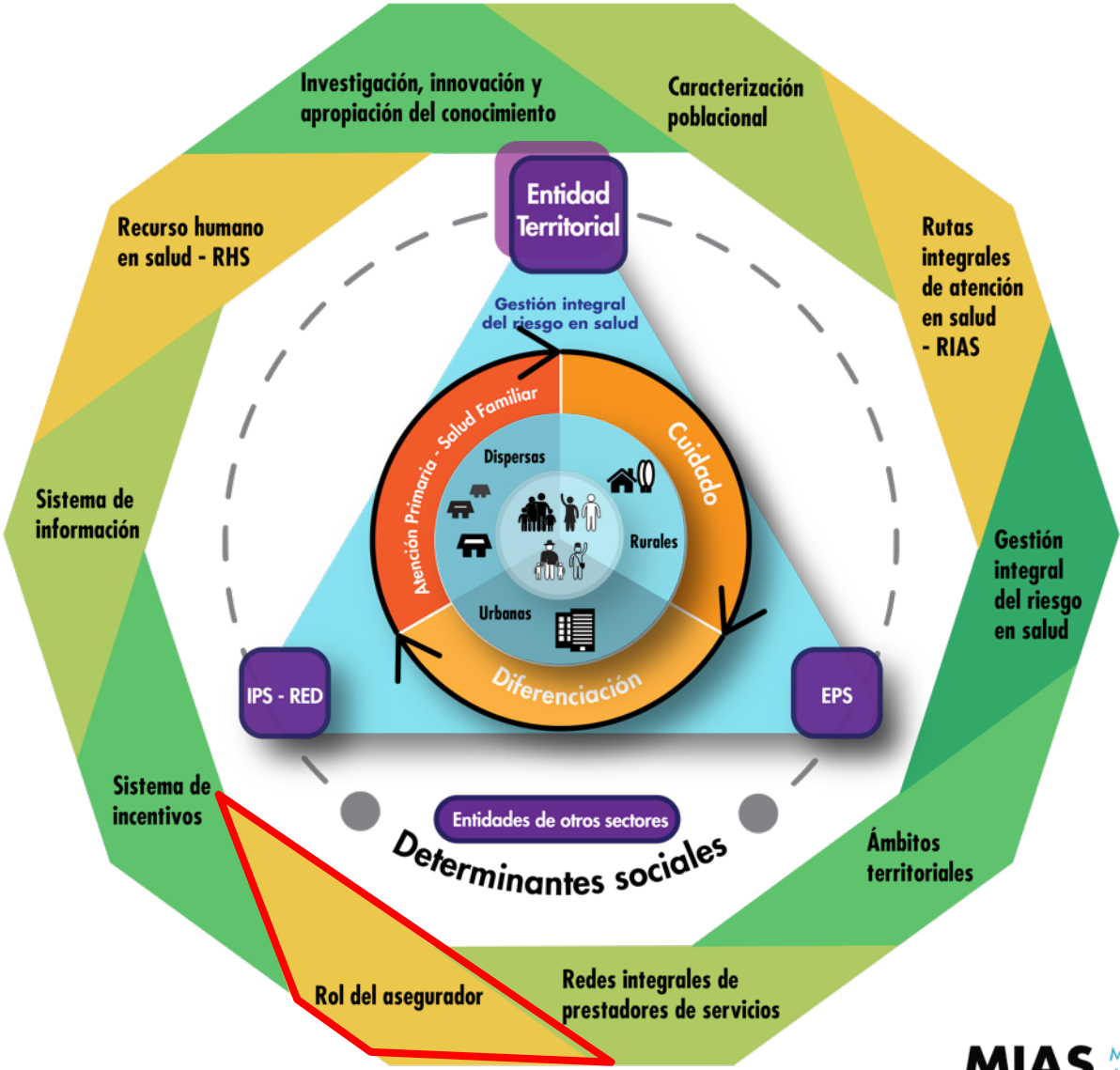
(1) MSPS, SUPERSALUD

# Fortalecimiento del Rol del Asegurador

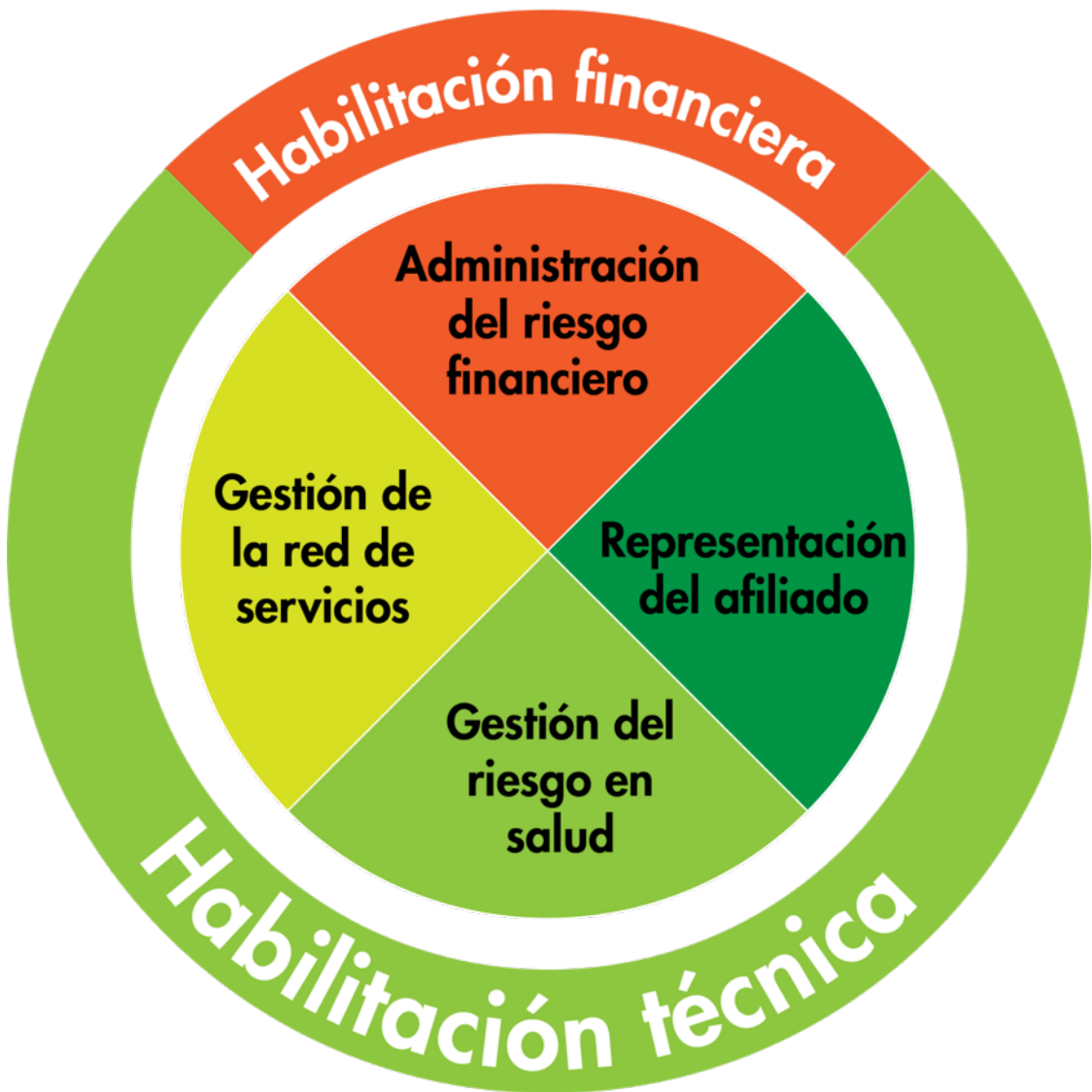
**MIAS** Modelo Integral de  
Atención en Salud



# Rol del asegurador



# Componente: Rol del asegurador



# Gestión del riesgo en salud - EPS

## Caracterización de los afiliados

- Prioridades y grupos de riesgo.
- Patologías y eventos que explican el 30% del gasto
- Cuenta de alto costo.

## Gestión de riesgo en salud soportada por sistemas de información.

- Identificación y clasificación del riesgo de los afiliados.
- Organización de la atención según la estratificación del riesgo.
- Modelos de gestión del riesgo en salud, centrados en resultados.
- Organización de la red según riesgos.
- Seguimiento y modelos predictivos

## Alineación Asegurador- Prestadores.

- Prestadores primarios con capacidad de resolución.
- Cobertura prestadores primarios



# Gestión del riesgo en salud - EPS

Gestión clínica por parte de los prestadores, con apoyo de los aseguradores.

Modalidades de contratación y pago orientados a resultados, que privilegian la gestión de riesgos por parte de los prestadores.

Pagos por desempeño y resultados. Modelos de contratación de riesgo compartido.

Gestión de sistemas de información.

- Historia clínica unificada prestadores primarios
- Autorizaciones .
- Interoperabilidad (transacciones) sistemas información con prestadores complementarios

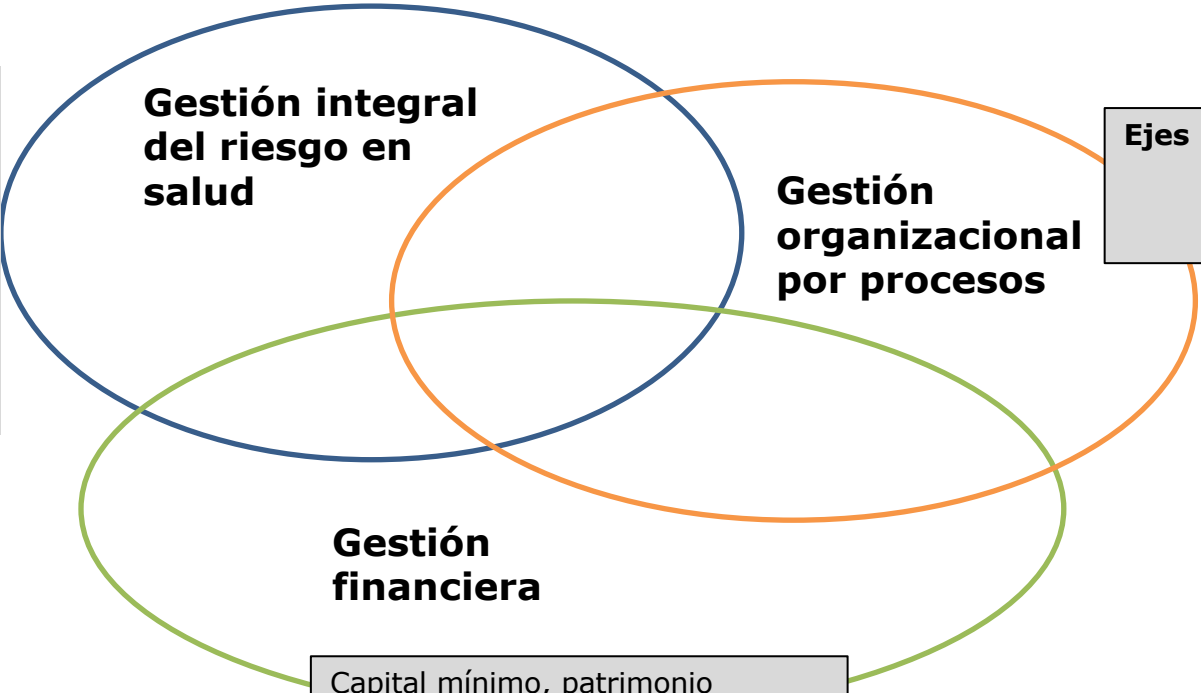
# ¿Qué debe hacer la aseguradora para la GIRS?



# Sistema Gestión de Riesgo - EPS

## Componentes

- Gestión de los usuarios.
- Gestión de grupos de riesgo.
- Coordinación de la atención y gestión de la red.
- Gestión de la Nota Técnica



- Ejes**
- Planeación
  - Operativo
  - Seguimiento

Capital mínimo, patrimonio adecuado, constitución de reservas técnicas, inversión de reservas  
Estrategias financieras  
Información para estudios del MSPS consistente con estados financieros...

# Gestión del Riesgo en Salud

## Articulación

Entidad Territorial

Riesgos Laborales

Afiliados

RED - Prestadores

Gestión de Grupos de Riesgo

Gestión de la **NOTA TÉCNICA**

- Caracterización y comunicación del riesgo
- Demanda inducida
- Apoyo al autocuidado
- Prevención primaria
- Búsqueda activa

Gestión de los Usuarios

- Articulación acciones Entidad Territorial
- Articulación ARL
- Gestión de la enfermedad
- Gestión de casos...

- RIAS
- Redes integrales
- Autorizaciones integrales
- Referencia y contrarreferencia
- Apoyo a la gestión clínica prestadores
- Incentivos a resultados...

Coordinación de la atención y gestión de la RED

- Presupuestos por Grupo de Riesgo
- Seguimiento a costos
- Mecanismos de pago
- Modelos predictivos del costo en salud .
- Determinación necesidades de red



## DEBERES

por procesos

Gestión organizacional

EP

Planificación, Gestión Integral del Riesgo en Salud, Gestión Financiera, Representación de los afiliados

EO

Administración de la red, Autorizaciones, Auditoría, referencia...  
Afiliaciones, Novedades, Compensación ...

Recursos Humanos, Sistema de Información, Informáticos y de Soporte Técnico Financieros, Jurídicos ...

Proceso de gestión de riesgos

## HUMANIZACIÓN, CALIDAD

Necesidades y expectativas de las personas

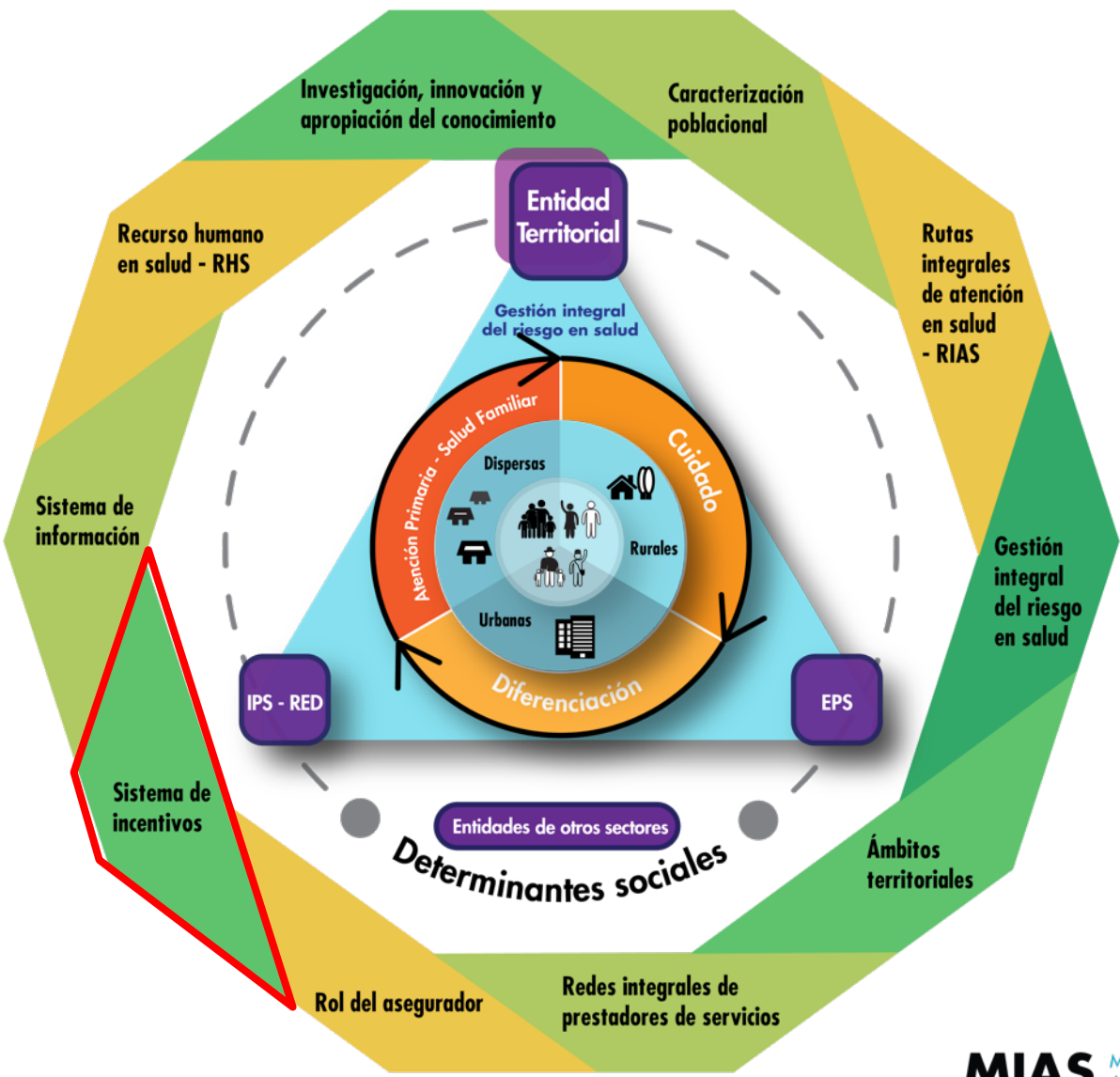
Resultados en salud.  
Mejor experiencia de las personas ( usuarios y trabajadores).  
Resultados para las empresas.  
Agregar valor a la sociedad.

# Redefinición del Sistema de incentivos

**MIAS** Modelo Integral de  
Atención en Salud



# Sistema de Incentivos



## Componente: **Redefinición del sistema de incentivos**

---



Sistema por pago orientados a resultados



Incentivos para Talento Humano



Incentivos a Usuarios

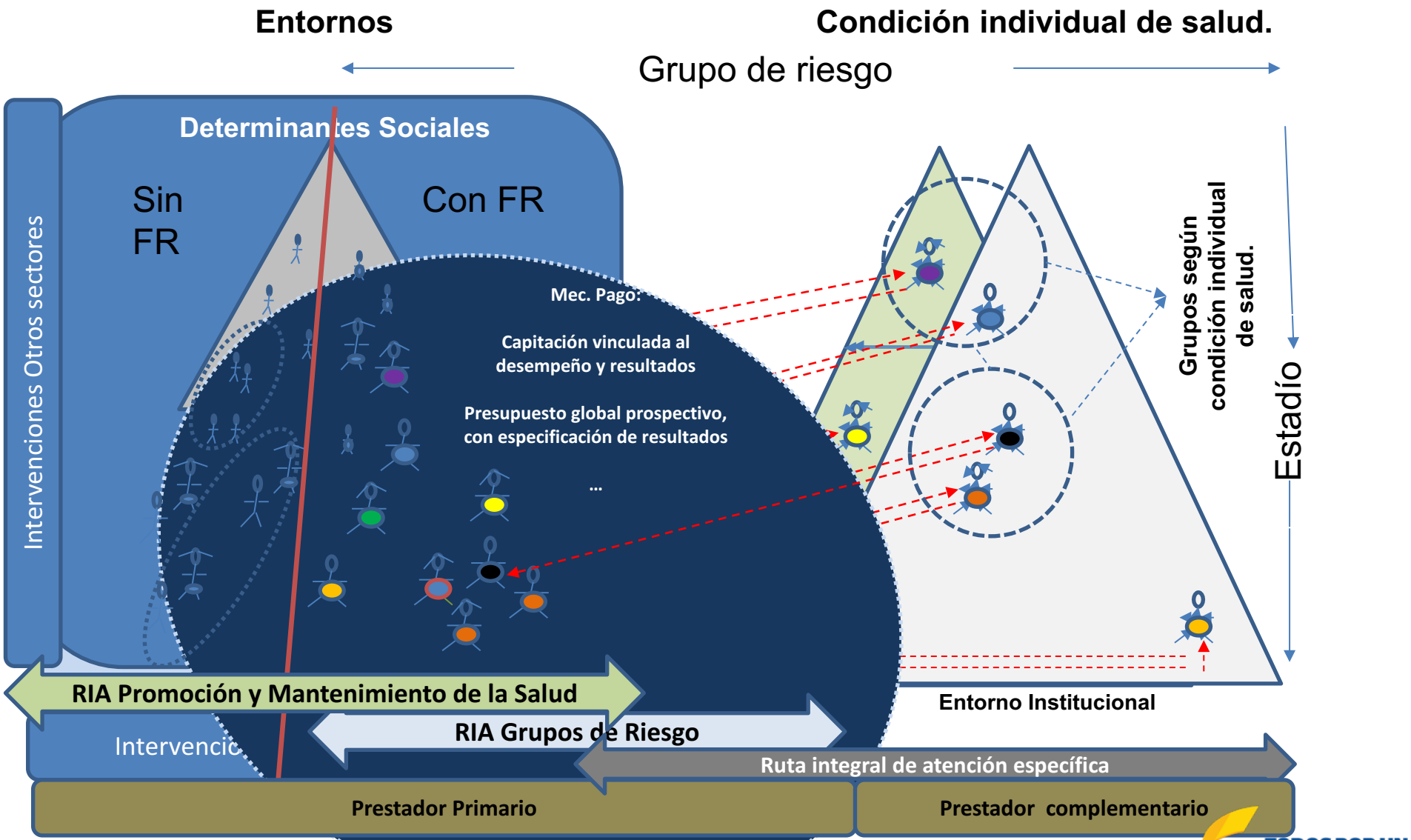
**¿Y cómo nos aproximamos a la contratación de servicios de salud?**



## Objetivos

1. Mejorar la confianza entre las ERP y los PSS, a través de la definición de reglas claras en los procesos de negociación y modalidades de contratación y pago para la prestación de servicios de salud.
2. Fortalecer la utilización de modalidades de contratación y pago orientadas a resultados, que favorezcan la Integralidad, continuidad y oportunidad en la atención, favoreciendo la implementación de la PAIS y la optimización del flujo de los recursos financieros del Sistema.
3. Reglas mínimas para Incentivar la innovación en las relaciones contractuales.

# ¿Cómo se contrata?

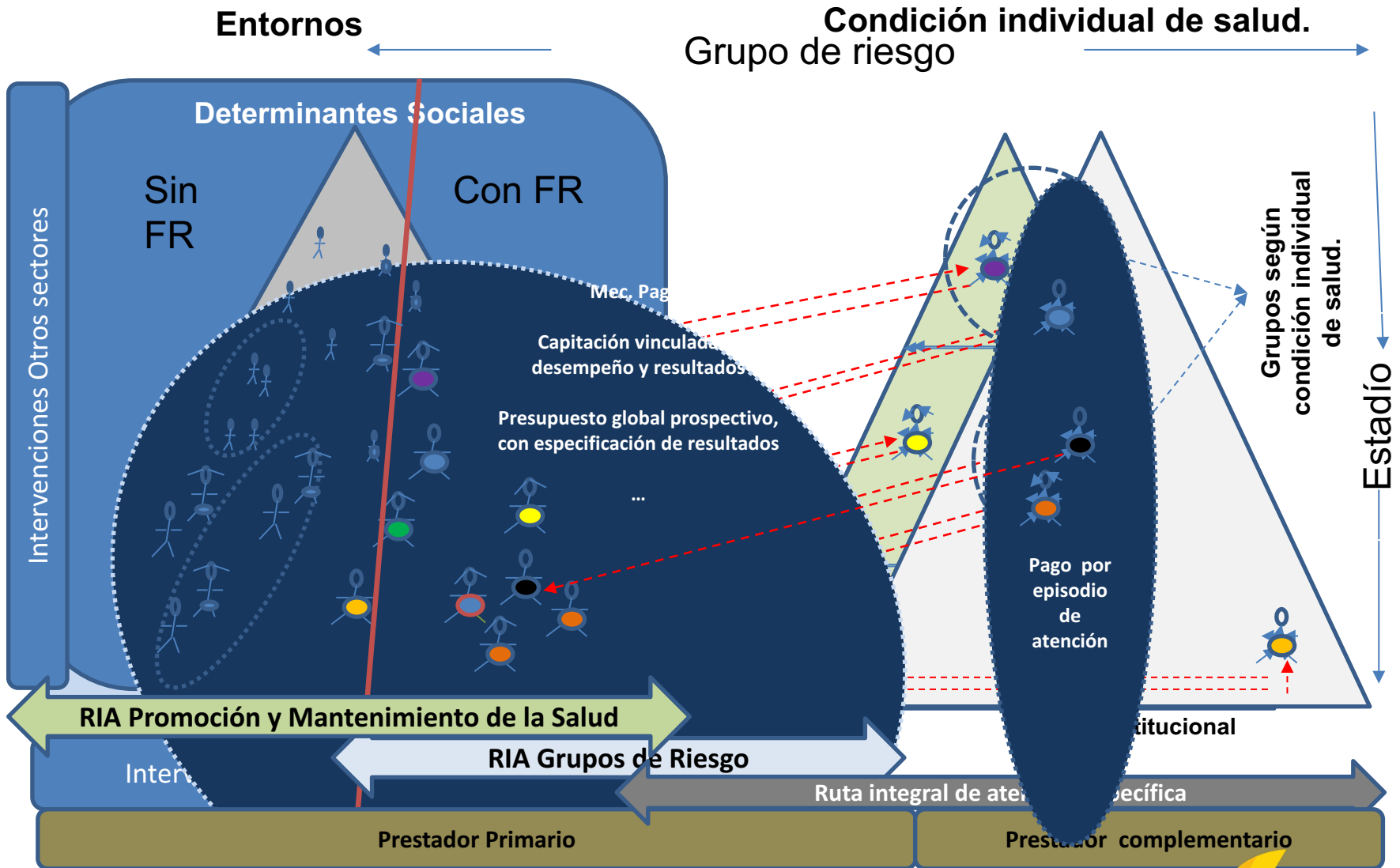


**MIAS** Modelo Integral de Atención en Salud



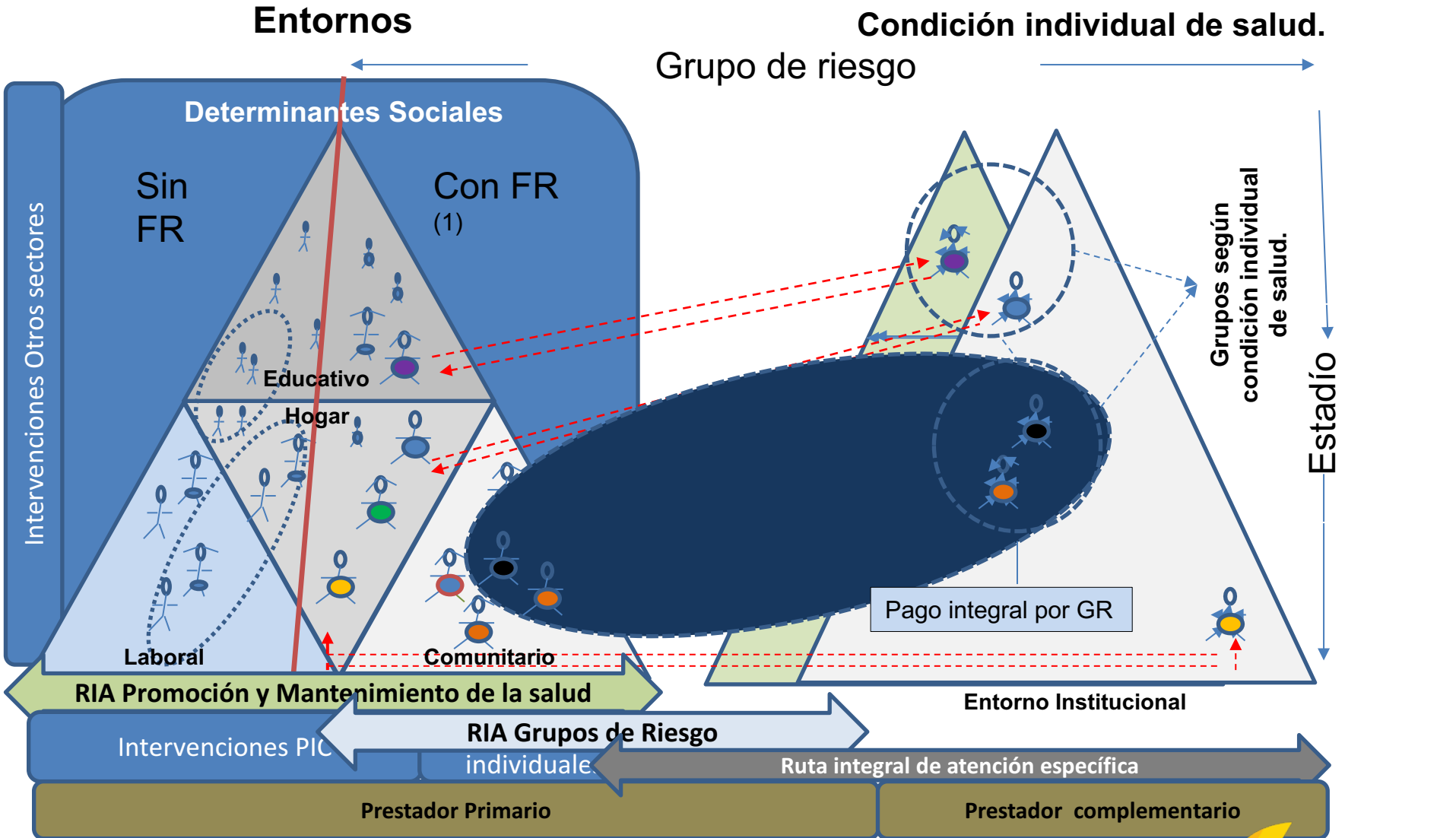
(1) Inactividad, alimentación no saludable consumo de alcohol, tabaco

# ¿Cómo se contrata?



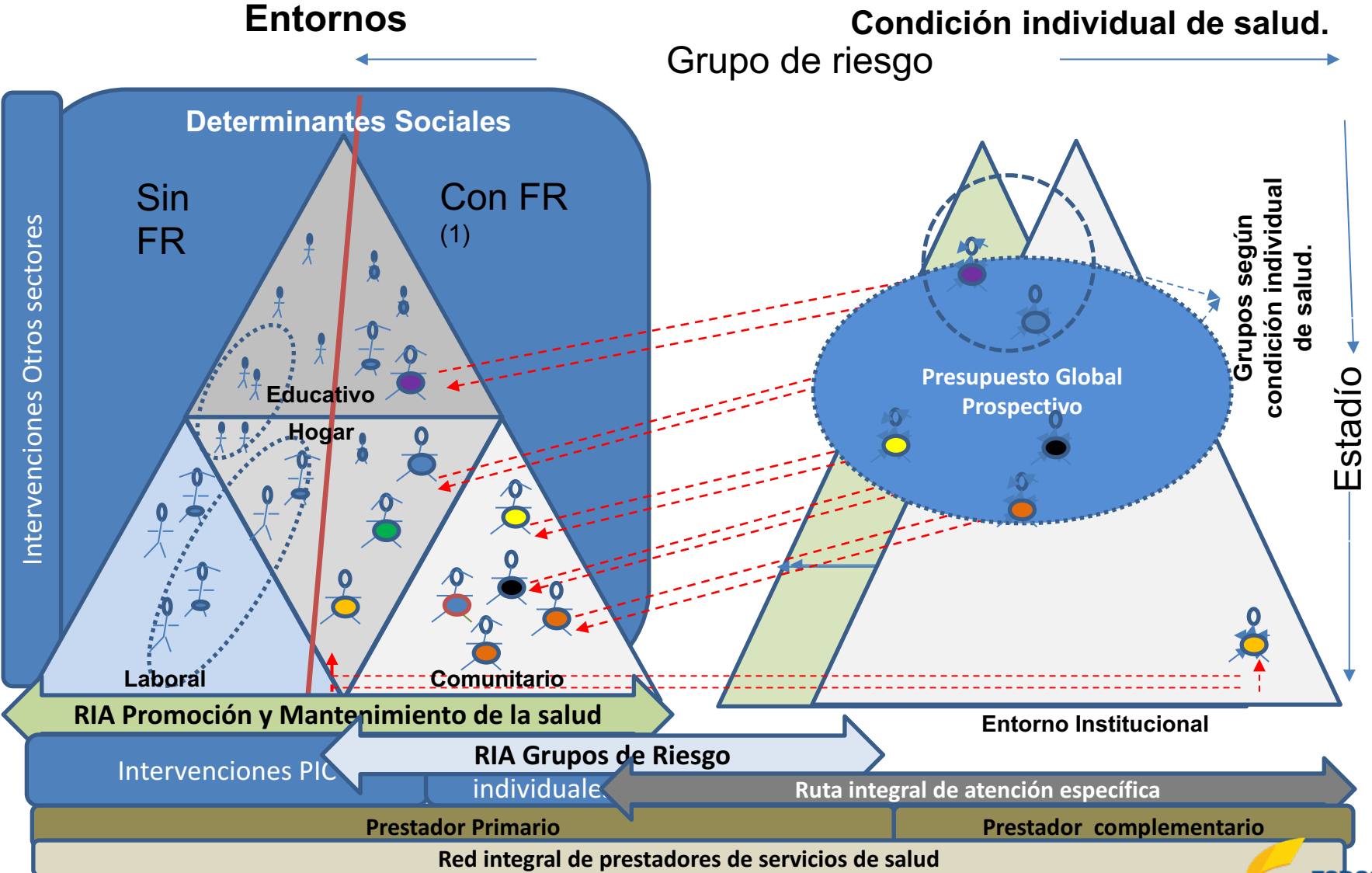
(1) Inactividad, alimentación no saludable, consumo de alcohol, tabaco

# ¿Cómo se contrata?



(1) Inactividad, alimentación no saludable consumo de alcohol, tabaco

# ¿Cómo se contrata?



(1) Inactividad, alimentación no saludable consumo de alcohol, tabaco



# GRACIAS

**MIAS** Modelo Integral de  
Atención en Salud

