

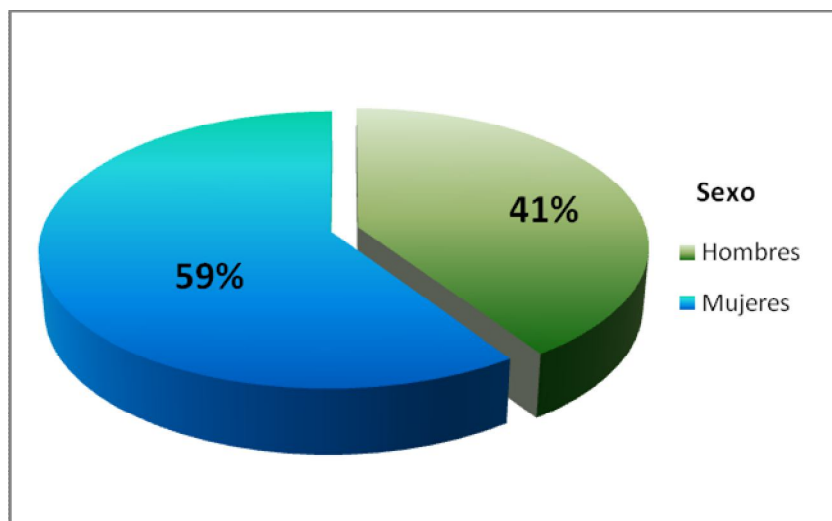
**INFORME DE FRECUENCIAS DE CANCER  
DEPARTAMENTO DE ANTIOQUIA. AÑOS 2007 – 2009**

**Tabla 1. Distribución porcentual del total de casos de cáncer según sexo. Departamento de Antioquia. 2007 – 2009**

Año	Hombres		Mujeres		Total
	n	%	n	%	
2007	6254	41%	8856	59%	15110
2008	5988	39%	9430	61%	15418
2009	6099	42%	8513	58%	14612
<b>Total</b>	<b>18341</b>	<b>41%</b>	<b>26799</b>	<b>59%</b>	<b>45140</b>

Fuente: Registro Poblacional de Cáncer de Antioquia. SSSA. Datos preliminares 2007-2009

**Gráfico 1. Distribución porcentual del total de casos de cáncer según sexo. Departamento de Antioquia. 2007 – 2009**



Fuente: Registro Poblacional de Cáncer de Antioquia. SSSA. Datos preliminares acumulados 2007-2009

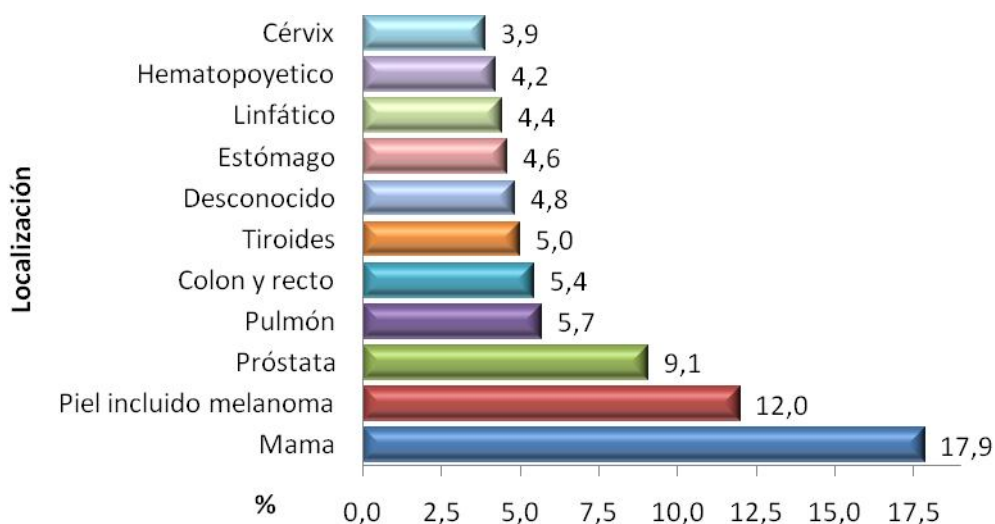
**Tabla 2. Distribución porcentual de las principales localizaciones de casos de Cáncer según año de diagnóstico. Departamento de Antioquia. 2007 – 2009**

LOCALIZACIÓN	2007		2008		2009		Total	
	n	% *	n	% *	n	% *	n	% *
Mama	2.366	15,7	3.180	20,6	2.517	17,2	8.063	17,9
Piel incluido melanoma	1.730	11,4	1.832	11,9	1.850	12,7	5.412	12
Próstata	1.381	9,1	1.233	8	1.483	10,1	4.097	9,1
Pulmón	765	5,1	1.026	6,7	775	5,3	2.566	5,7
Colon y recto	876	5,8	806	5,2	768	5,3	2.450	5,4
Tiroides	698	4,6	721	4,7	840	5,7	2.259	5
Desconocido	710	4,7	715	4,6	747	5,1	2.172	4,8
Estómago	722	4,8	693	4,5	659	4,5	2.074	4,6
Linfático	755	5	644	4,2	600	4,1	1.999	4,4
Hematopoyético	855	5,7	558	3,6	488	3,3	1.901	4,2
Cérvix	664	4,4	562	3,6	536	3,7	1.762	3,9
<b>TOTAL</b>	<b>11.522</b>	<b>76,3</b>	<b>11.970</b>	<b>77,6</b>	<b>11.263</b>	<b>77,1</b>	<b>34.755</b>	<b>77</b>
<b>TOTAL TODAS LAS LOCALIZACIONES</b>	<b>15.110</b>		<b>15.418</b>		<b>14.612</b>		<b>45.140</b>	

\* Porcentaje respecto al total de todas las localizaciones por año

Fuente: Registro Poblacional de Cáncer de Antioquia. SSSA. Datos preliminares 2007-2009

**Gráfico 2. Distribución porcentual de las principales localizaciones de casos de Cáncer. Departamento de Antioquia. 2007 – 2009**



\* Porcentaje respecto al total de casos de cáncer (45.140 casos)

Fuente: Registro Poblacional de Cáncer de Antioquia. SSSA. Datos preliminares acumulados 2007-2009

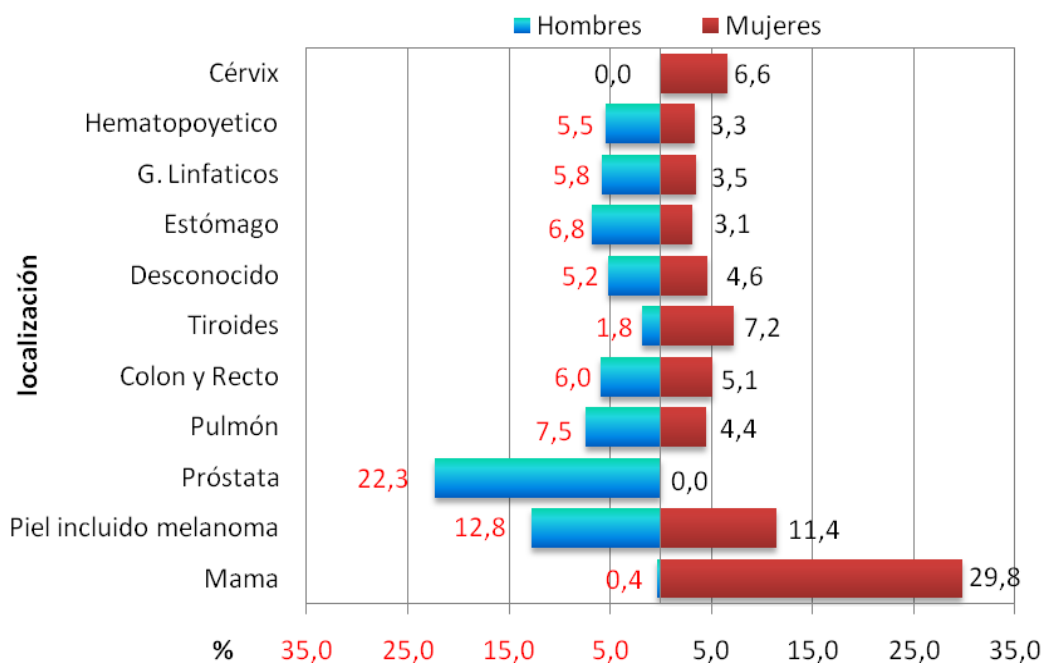
**Tabla 3. Distribución porcentual de las diez primeras localizaciones de cáncer según sexo. Departamento de Antioquia. 2007 – 2009**

Localización	Hombres		Mujeres		Total general	
	n	%*	n	%*	n	%*
Mama	68	0,4	7.995	29,8	8.063	17,9
Piel incluido melanoma	2.344	12,8	3.068	11,4	5.412	12,0
Próstata	4.097	22,3	0	0,0	4.097	9,1
Pulmón	1.375	7,5	1.191	4,4	2.566	5,7
Colon y Recto	1.095	6,0	1.355	5,1	2.450	5,4
Tiroides	332	1,8	1.927	7,2	2.259	5,0
Desconocido	952	5,2	1.220	4,6	2.172	4,8
Estómago	1.253	6,8	821	3,1	2.074	4,6
G. Linfáticos	1.061	5,8	938	3,5	1.999	4,4
Hematopoyético	1.007	5,5	894	3,3	1.901	4,2
Cérvix	0	0,0	1.762	6,6	1.762	3,9
<b>Total</b>	<b>13.584</b>	<b>74,1</b>	<b>21.171</b>	<b>79,0</b>	<b>34.755</b>	<b>77,0</b>

\* Porcentaje respecto al total de casos de cáncer por sexo (Hombres: 18.341, Mujeres: 26.799 casos, Total 2007-2009: 45.140 casos)

Fuente: Registro Poblacional de Cáncer de Antioquia. SSSA. Datos preliminares acumulados 2007-2009

**Gráfico 3. Distribución porcentual de las principales localizaciones de casos de Cáncer según sexo. Departamento de Antioquia. 2007 – 2009**



\* Porcentaje respecto al total de casos de cáncer por sexo (Hombres: 18.341, Mujeres: 26.799 casos, Total 2007-2009: 45.140 casos).

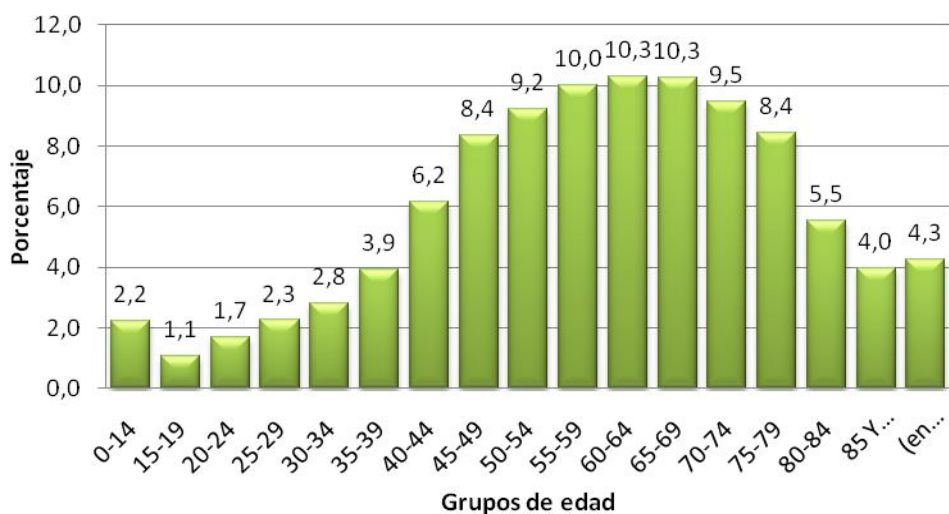
Fuente: Registro Poblacional de Cáncer de Antioquia. SSSA. Datos preliminares acumulados 2007-2009

**Tabla 4. Distribución de frecuencias de las principales localizaciones según grupos de edad. Departamento de Antioquia. 2007 – 2009**

Grupos de edad	LOCALIZACIÓN											
	Mama	Piel + melanoma	Próstata	Pulmón	Colon Recto	Tiroides	Desconocido	Estómago	Linfático	Hematopoyético	Cérvix	Total
0-14		9		2	3	10	54	1	158	313		550
15-19		5		21	7	17	31	5	78	108	4	276
20-24	69	68		32	18	66	25	2	89	78	45	492
25-29	116	78	1	31	34	145	31	17	89	61	82	685
30-34	197	116	8	37	44	164	42	27	96	57	118	906
35-39	424	178	7	67	70	167	53	55	89	63	168	1341
40-44	894	244	22	118	113	225	88	94	113	82	211	2204
45-49	1269	318	60	158	154	304	144	153	135	107	251	3053
50-54	1145	419	155	196	248	313	179	178	148	100	215	3296
55-59	1035	484	375	257	260	272	235	218	131	122	164	3553
60-64	857	549	566	306	267	198	236	246	160	116	128	3629
65-69	666	540	755	342	298	115	233	250	159	120	110	3588
70-74	470	578	737	327	301	92	231	251	133	125	81	3326
75-79	355	574	631	299	236	68	213	234	134	117	73	2934
80-84	216	476	365	174	187	29	150	162	70	84	48	1961
85 Y MAS	122	465	227	105	122	13	89	107	44	58	28	1380
(en blanco)	228	311	188	94	88	61	138	74	173	190	36	1581
<b>TOTAL</b>	<b>8063</b>	<b>5412</b>	<b>4097</b>	<b>2566</b>	<b>2450</b>	<b>2259</b>	<b>2172</b>	<b>2074</b>	<b>1999</b>	<b>1901</b>	<b>1762</b>	<b>34755</b>

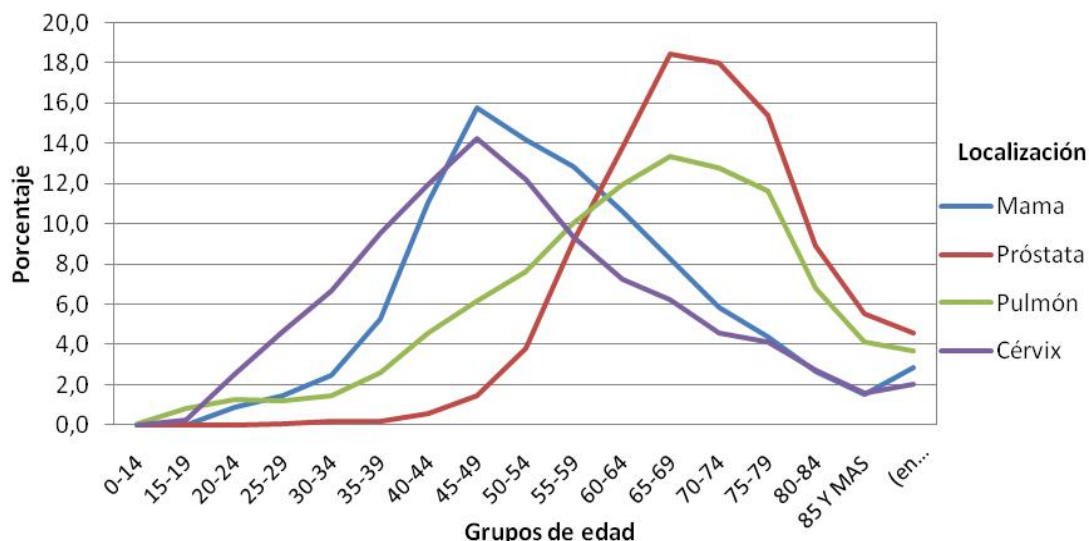
Fuente: Registro Poblacional de Cáncer de Antioquia. SSSA. Datos preliminares acumulados 2007-2009

**Gráfico 4. Distribución porcentual del total de casos de cáncer según grupos de edad. Departamento de Antioquia. 2007 – 2009.**



Fuente: Registro Poblacional de Cáncer de Antioquia. SSSA. Datos preliminares acumulados 2007-2009

**Gráfico 5. Distribución porcentual de los casos de cáncer en localización priorizada según grupos de edad. Departamento de Antioquia. 2007 – 2009.**



Fuente: Registro Poblacional de Cáncer de Antioquia. SSSA. Datos preliminares acumulados 2007-2009

**Tabla 5. Diez primeras localizaciones de cáncer en hombres según año de diagnóstico. Departamento de Antioquia. Año 2007 – 2009.**

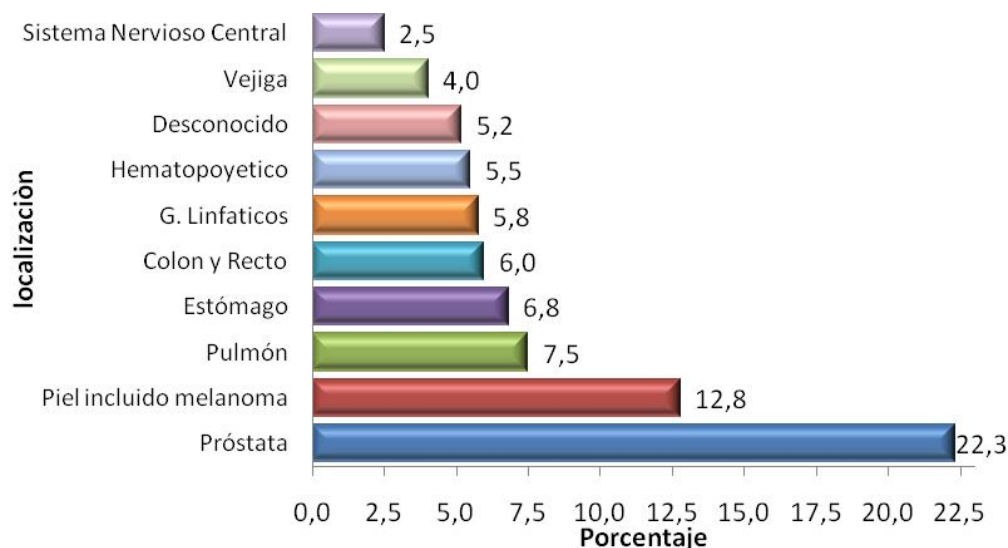
LOCALIZACION	2007		2008		2009		Total	
	n	%*	n	%*	n	%*	n	%**
Próstata	1.381	22,1	1.233	20,6	1.483	24,3	4.097	22,3
Piel incluido melanoma	774	12,4	751	12,5	819	13,4	2.344	12,8
Pulmón	426	6,8	524	8,8	425	7,0	1.375	7,5
Estómago	441	7,1	414	6,9	398	6,5	1.253	6,8
Colon y Recto	393	6,3	373	6,2	329	5,4	1.095	6,0
G. Linfáticos	402	6,4	335	5,6	324	5,3	1.061	5,8
Hematopoyético	440	7,0	306	5,1	261	4,3	1.007	5,5
Desconocido	289	4,6	322	5,4	341	5,6	952	5,2
Vejiga	282	4,5	228	3,8	232	3,8	742	4,0
Sistema Nervioso Central	136	2,2	165	2,8	159	2,6	460	2,5
<b>TOTAL</b>	<b>4.964</b>	<b>79,4</b>	<b>4.651</b>	<b>77,7</b>	<b>4.771</b>	<b>78,2</b>	<b>14.386</b>	<b>78,4</b>

\* Porcentaje respecto al total de casos de cáncer en hombres (2007: 6.254 casos, 2008: 5.988 casos, 2009: 6.099 casos, Total 2007-2009: 18.341 casos).

\*\* Las diez primeras localizaciones se seleccionaron teniendo en cuenta el total de casos acumulados en el periodo 2007 – 2009.

Fuente: Registro Poblacional de Cáncer de Antioquia. SSSA. Datos preliminares acumulados 2007-2009

**Gráfico 6. Distribución porcentual de las diez primeras localizaciones de cáncer en hombres. Departamento de Antioquia. 2007 – 2009.**



\* Porcentaje respecto al total de casos de cáncer en hombres (2007 – 2009 18.341 casos).

Fuente: Registro Poblacional de Cáncer de Antioquia. SSSA. Datos preliminares acumulados 2007-2009

**Tabla 6. Diez primeras localizaciones de cáncer en mujeres según año de diagnóstico. Departamento de Antioquia. Año 2007 – 2009.**

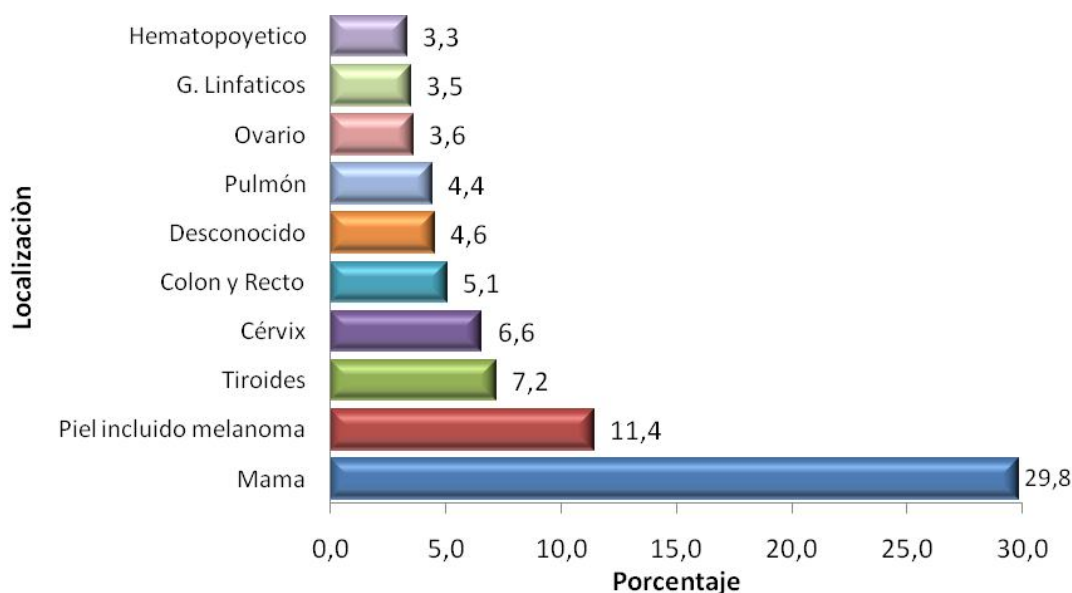
LOCALIZACION	2007		2008		2009		Total	
	n	%*	n	%*	n	%*	n	%**
Mama	2.347	26,5	3.152	33,4	2.496	29,3	7.995	29,8
Piel incluido melanoma	956	10,8	1.081	11,5	1.031	12,1	3.068	11,4
Tiroides	613	6,9	606	6,4	708	8,3	1.927	7,2
Cérvix	664	7,5	562	6,0	536	6,3	1.762	6,6
Colon y Recto	483	5,5	433	4,6	439	5,2	1.355	5,1
Desconocido	421	4,8	393	4,2	406	4,8	1.220	4,6
Pulmón	339	3,8	502	5,3	350	4,1	1.191	4,4
Ovario	374	4,2	314	3,3	278	3,3	966	3,6
G. Linfáticos	353	4,0	309	3,3	276	3,2	938	3,5
Hematopoyético	415	4,7	252	2,7	227	2,7	894	3,3
<b>TOTAL</b>	<b>6.965</b>	<b>78,6</b>	<b>7.604</b>	<b>80,6</b>	<b>6.747</b>	<b>79,3</b>	<b>21.316</b>	<b>79,5</b>

\* Porcentaje respecto al total de casos de cáncer en mujeres (2007: 8.856 casos, 2008: 9.430 casos, 2009: 8.513 casos, Total 2007-2009: 26.799 casos).

\*\* Las diez primeras localizaciones se seleccionaron teniendo en cuenta el total de casos acumulados en el periodo 2007 – 2009.

Fuente: Registro Poblacional de Cáncer de Antioquia. SSSA. Datos preliminares acumulados 2007-2009

**Gráfico 7. Distribución porcentual de las diez primeras localizaciones de cáncer en mujeres. Departamento de Antioquia. 2007 – 2009.**



\* Porcentaje respecto al total de casos de cáncer en mujeres (2007-2009: 26.799 casos).

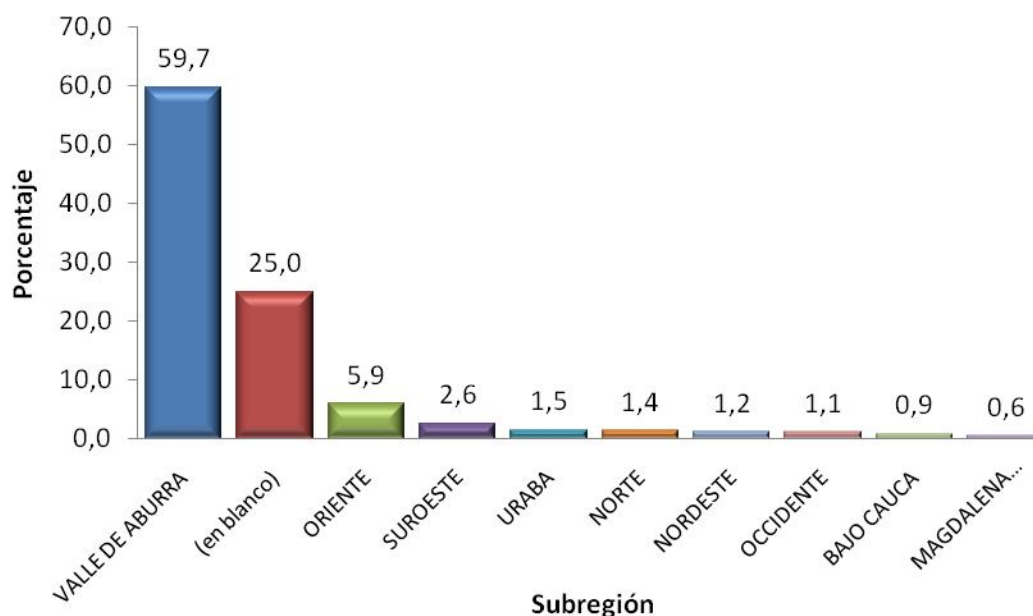
Fuente: Registro Poblacional de Cáncer de Antioquia. SSSA. Datos preliminares acumulados 2007-2009

**Tabla 7. Distribución porcentual de los casos de cáncer reportados por Subregión según año de diagnóstico. Departamento de Antioquia. Año 2007 – 2009.**

SUBREGION	2007		2008		2009		TOTAL	
	n	%	n	%	n	%	n	%
BAJO CAUCA	171	1,1	126	0,8	97	0,7	394	0,9
MAGDALENA	117	0,8	87	0,6	63	0,4	267	0,6
MEDIO								
NORDESTE	230	1,5	163	1,1	135	0,9	528	1,2
NORTE	271	1,8	183	1,2	183	1,3	637	1,4
OCCIDENTE	196	1,3	171	1,1	143	1,0	510	1,1
ORIENTE	1.071	7,1	903	5,9	706	4,8	2.680	5,9
SUROESTE	508	3,4	339	2,2	335	2,3	1.182	2,6
URABA	327	2,2	190	1,2	163	1,1	680	1,5
VALLE DE ABURRA	9.691	64,1	9.537	61,9	7.741	53,0	26.969	59,7
(en blanco)	2.528	16,7	3.719	24,1	5.046	34,5	11.293	25,0
<b>TOTAL</b>	<b>15.110</b>	<b>100,0</b>	<b>15.418</b>	<b>100,0</b>	<b>14.612</b>	<b>100,0</b>	<b>45.140</b>	<b>100,0</b>

Fuente: Registro Poblacional de Cáncer de Antioquia. SSSA. Datos preliminares acumulados 2007-2009

**Gráfico 7. Distribución porcentual de los casos de cáncer reportados por Subregión. Departamento de Antioquia. Año 2007 – 2009.**



Fuente: Registro Poblacional de Cáncer de Antioquia. SSSA. Datos preliminares acumulados 2007-2009

**Tabla 8. Distribución de frecuencias de las principales localizaciones de cáncer según subregión. Departamento de Antioquia. Año 2007 – 2009.**

LOCALIZACIÓN	SUBREGIÓN										Total
	BAJO CAUCA	MAGDALENA MEDIO	NORDESTE	NORTE	OCCIDENTE	ORIENTE	SUROESTE	URABA	VALLE DE ABURRA	(en blanco)	
Mama	46	30	48	89	48	289	139	88	6109	1177	8063
Piel incluido melanoma	24	38	70	49	42	514	140	37	2436	2062	5412
Próstata	29	21	36	49	36	141	80	38	2197	1470	4097
Pulmón	14	29	48	40	40	124	51	34	1738	448	2566
Colon y recto	15	10	32	41	24	166	67	28	1543	524	2450
Tiroides	9	20	20	40	26	104	64	21	1516	439	2259
Desconocido	25	11	30	40	39	134	70	27	1149	647	2172
Estómago	18	11	26	39	41	200	62	41	1034	602	2074
Linfático	20	10	26	24	26	110	56	42	1055	630	1999
Hematopoyético	34	16	26	39	33	124	59	48	977	545	1901
Cérvix	66	28	36	27	30	103	63	82	901	426	1762
<b>Total</b>	<b>300</b>	<b>224</b>	<b>398</b>	<b>477</b>	<b>385</b>	<b>2009</b>	<b>851</b>	<b>486</b>	<b>20655</b>	<b>8970</b>	<b>34755</b>

Fuente: Registro Poblacional de Cáncer de Antioquia. SSSA. Datos preliminares acumulados 2007-2009

**Tabla 9. Distribución porcentual de los casos de cáncer reportados según Municipio de residencia del paciente. Departamento de Antioquia. 2007 – 2009.**

REGIÓN/MUNICIPIO	n	%	REGIÓN/MUNICIPIO	n	%
<b>BAJO CAUCA</b>	<b>394</b>	<b>0,87</b>	<b>ORIENTE</b>	<b>2680</b>	<b>5,94</b>
CACERES	24	0,05	ABEJORRAL	81	0,18
CAUCASIA	223	0,49	ALEJANDRIA	7	0,02
EL BAGRE	51	0,11	ARGELIA	17	0,04
NECHI	29	0,06	COCORNA	57	0,13
TARAZA	35	0,08	CONCEPCION	21	0,05
ZARAGOZA	32	0,07	EL CARMEN DE VIBORAL	184	0,41
<b>MAGDALENA MEDIO</b>	<b>267</b>	<b>0,59</b>	EL PEÑOL	83	0,18
CARACOLI	15	0,03	EL RETIRO	91	0,20
MACEO	30	0,07	EL SANTUARIO	151	0,33
PUERTO BERRIO	138	0,31	GRANADA	50	0,11
PUERTO NARE	37	0,08	GUARNE	168	0,37
PUERTO TRIUNFO	22	0,05	GUATAPE	30	0,07
YONDO	25	0,06	LA CEJA	260	0,58
<b>NORDESTE</b>	<b>528</b>	<b>1,17</b>	LA UNION	92	0,20
AMALFI	75	0,17	MARINILLA	247	0,55
ANORI	41	0,09	NARIÑO	34	0,08
CISNEROS	40	0,09	RIONEGRO	773	1,71
REMEDIOS	56	0,12	SAN CARLOS	46	0,10
SAN ROQUE	68	0,15	SAN FRANCISCO	15	0,03
SANTO DOMINGO	41	0,09	SAN LUIS	24	0,05
SEGOVIA	99	0,22	SAN RAFAEL	61	0,14
VEGACHI	27	0,06	SAN VICENTE	67	0,15
YALI	15	0,03	SONSON	121	0,27
YOLOMBO	66	0,15	<b>SUROESTE</b>	<b>1182</b>	<b>2,62</b>
<b>NORTE</b>	<b>637</b>	<b>1,41</b>	AMAGA	122	0,27
ANGOSTURA	29	0,06	ANDES	141	0,31
BELMIRA	14	0,03	ANGELOPOLIS	14	0,03
BRICENO	15	0,03	BETANIA	16	0,04
CAMPAMENTO	13	0,03	BETULIA	41	0,09
CAROLINA DEL PRINCIPE	22	0,05	CARAMANTA	25	0,06
DON MATIAS	81	0,18	CIUDAD BOLIVAR	84	0,19
ENTRERRIOS	36	0,08	CONCORDIA	50	0,11
GOMEZ PLATA	26	0,06	FREDONIA	71	0,16
GUADALUPE	15	0,03	HISPANIA	14	0,03
ITUANGO	36	0,08	JARDIN	54	0,12
SAN ANDRES DE CUERQUIA	15	0,03	JERICO	50	0,11
SAN JOSE DE LA MONTAÑA	12	0,03	LA PINTADA	16	0,04
SAN PEDRO DE LOS MILAGROS	67	0,15	MONTEBELLO	29	0,06
SANTA ROSA DE OSOS	111	0,25	PUEBLORRICO	26	0,06
TOLEDO	10	0,02	SALGAR	40	0,09

REGIÓN/MUNICIPIO	n	%	REGIÓN/MUNICIPIO	n	%
VALDIVIA	25	0,06	SANTA BARBARA	85	0,19
YARUMAL	110	0,24	TAMESIS	80	0,18
<b>OCCIDENTE</b>	<b>510</b>	<b>1,13</b>	TARSO	23	0,05
ABRIAQUI	5	0,01	TITIRIBI	46	0,10
ANZA	9	0,02	URRAO	86	0,19
ARMENIA	21	0,05	VALPARAISO	21	0,05
BURITICA	10	0,02	VENECIA	48	0,11
CAICEDO	19	0,04	<b>URABA</b>	<b>680</b>	<b>1,51</b>
CAÑASGORDAS	40	0,09	APARTADO	293	0,65
DABEIBA	44	0,10	ARBOLETES	18	0,04
EBEJICO	33	0,07	CAREPA	58	0,13
FRONTINO	41	0,09	CHIGORODO	76	0,17
GIRALDO	14	0,03	MURINDO	1	0,00
HELICONIA	17	0,04	MUTATA	24	0,05
LIBORINA	35	0,08	NECOCLI	42	0,09
OLAYA	5	0,01	SAN JUAN DE URABA	12	0,03
PEQUE	8	0,02	SAN PEDRO DE URABA	14	0,03
SABANALARGA	14	0,03	TURBO	134	0,30
SAN JERONIMO	46	0,10	VIGIA DEL FUERTE	8	0,02
SANTA FE DE ANTIOQUIA	90	0,20	<b>VALLE DE ABURRA</b>	<b>26969</b>	<b>59,75</b>
SOPETRAN	44	0,10	BARBOSA	162	0,36
URAMITA	15	0,03	BELLO	1734	3,84
			CALDAS	375	0,83
			COPACABANA	331	0,73
			ENVIGADO	1659	3,68
			GIRARDOTA	206	0,46
			ITAGUI	1353	3,00
			LA ESTRELLA	242	0,54
			MEDELLIN	20590	45,61
			SABANETA	317	0,70
			<b>(en blanco)</b>	<b>11293</b>	<b>25,02</b>
			<b>Total general</b>	<b>45140</b>	<b>100,0</b>

Fuente: Registro Poblacional de Cáncer de Antioquia. SSSA. Datos preliminares acumulados 2007-2009