

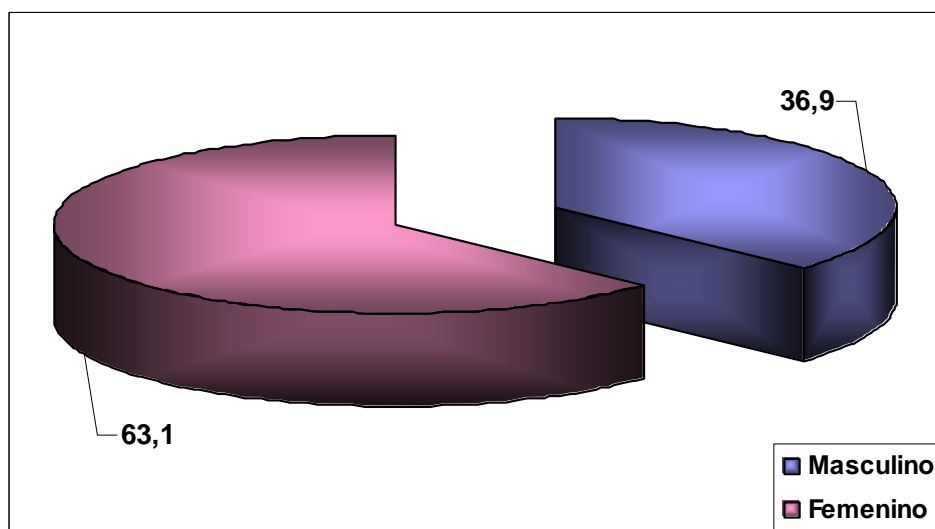
**REGISTRO POBLACIONAL DE CÁNCER DE ANTIOQUIA
DIRECCION SECCIONAL DE SALUD DE ANTIOQUIA**

**INFORME DE FRECUENCIAS DE CANCER
DEPARTAMENTO DE ANTIOQUIA. AÑO 2006**

Tabla 1. Distribución porcentual por sexo del total de casos de cáncer. Departamento de Antioquia. Año 2006.

SEXO	N° CASOS	%
Masculino	6.452	36,9
Femenino	11.052	63,1
Total	17.504	100

Gráfico 1. Distribución porcentual por sexo para el total general de casos de cáncer. Departamento de Antioquia. Año 2006.



Fuente: Registro Poblacional de Cáncer de Antioquia. DSSA. Año 2006.

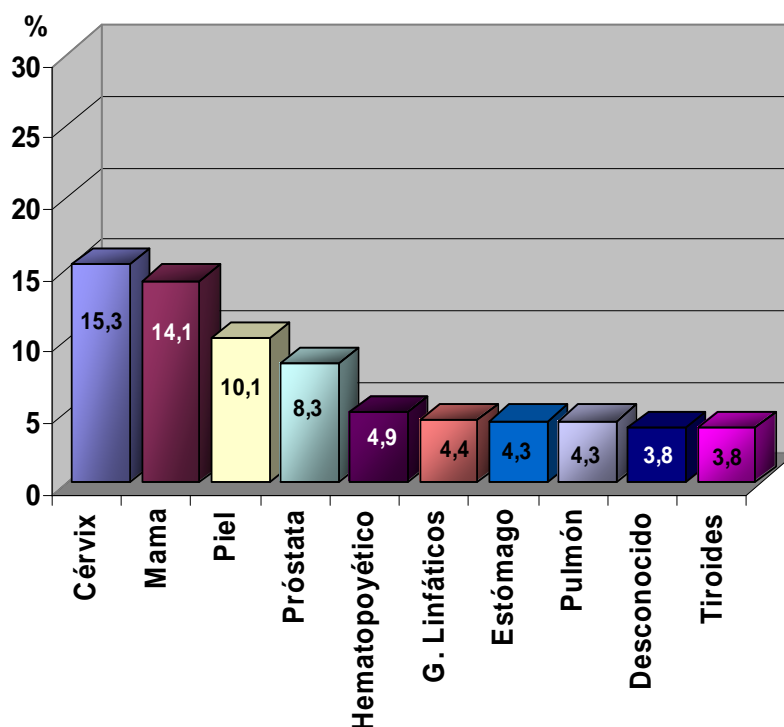
Tabla 2. Diez primeras localizaciones de casos de cáncer. Departamento de Antioquia. Año 2006.

LOCALIZACION	TOTAL	%*
Cérvix	2.675	15,3
Mama	2.472	14,1
Piel	1.768	10,1
Próstata	1.461	8,3
Sistema Hematopoyético	860	4,9
Ganglios Linfáticos	762	4,4
Estómago	752	4,3
Pulmón	747	4,2
Desconocido	670	3,9
Tiroides	664	3,8
Total	12.831	73,3

* Porcentaje respecto al total de casos de cáncer (**17.504 casos**).

Fuente: Registro Poblacional de Cáncer de Antioquia. DSSA. Año 2006.

Gráfico 2. Distribución porcentual de las diez primeras localizaciones de casos de cáncer. Departamento de Antioquia. Año 2006.



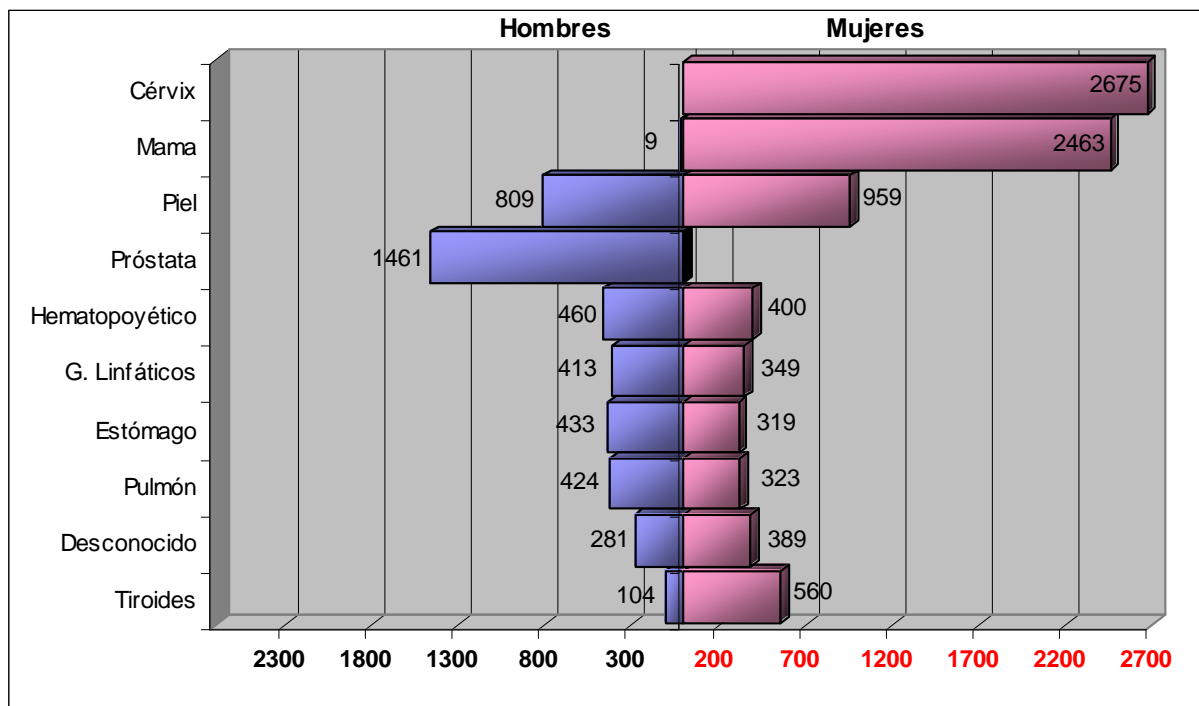
Fuente: Registro Poblacional de Cáncer de Antioquia. DSSA. Año 2006.

Tabla 3. Diez primeras localizaciones de cáncer según sexo. Departamento de Antioquia. Año 2006.

LOCALIZACIÓN	Nº casos HOMBRES	Nº casos MUJERES	TOTAL
Cérvix	0	2.675	2.675
Mama	9	2.463	2.472
Piel	809	959	1.768
Próstata	1.461	0	1.461
Hematopoyético	460	400	860
G. Linfáticos	413	349	762
Estómago	433	319	752
Pulmón	424	323	747
Desconocido	281	389	670
Tiroides	104	560	664
TOTAL	4.395	8.436	12.831

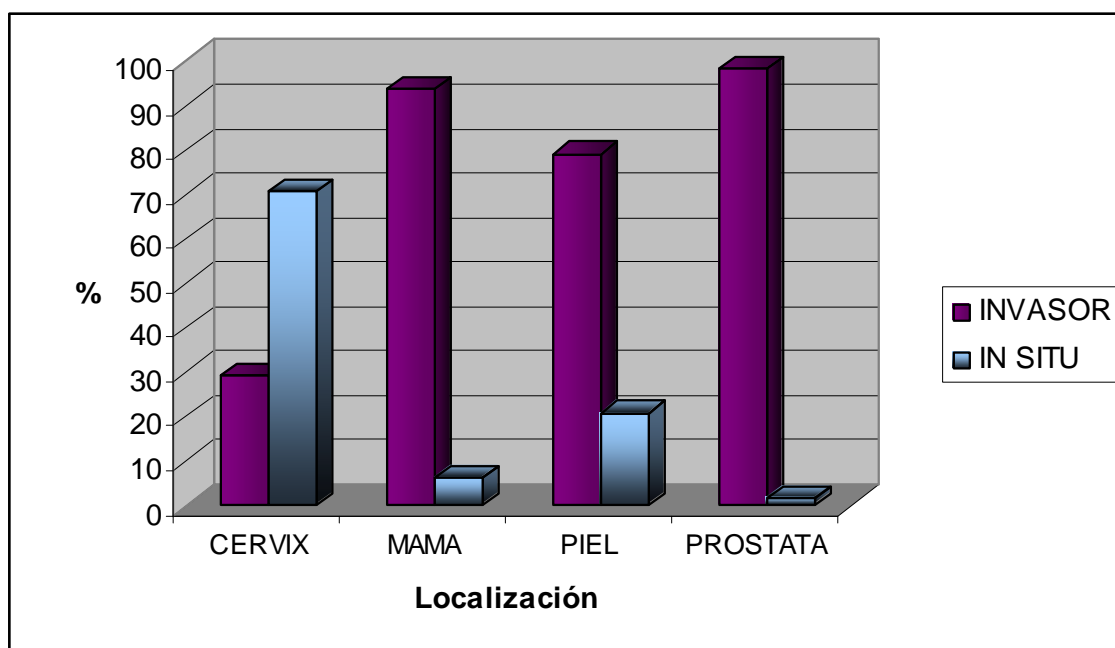
Fuente: Registro Poblacional de Cáncer de Antioquia. DSSA. Año 2006.

Gráfico 3. Distribución porcentual de las diez primeras localizaciones de cáncer según sexo. Departamento de Antioquia. Año 2006.



Fuente: Registro Poblacional de Cáncer de Antioquia. DSSA. Año 2006.

Gráfico 4. Distribución porcentual de los casos de cáncer según su comportamiento invasor o in situ. Departamento de Antioquia. Año 2006.



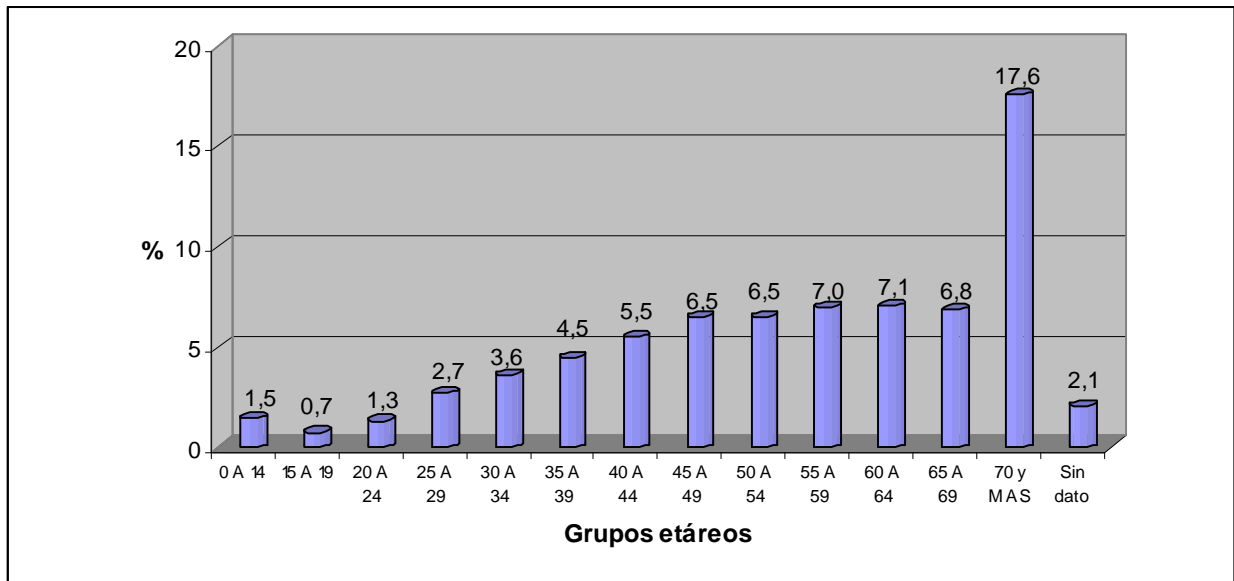
Fuente: Registro Poblacional de Cáncer de Antioquia. DSSA. Año 2006.

Tabla 4. Diez primeras localizaciones de cáncer según grupos etáreos. Departamento de Antioquia. Año 2006.

LOCALIZACIÓN	CERVIX	MAMA	PIEL	PROSTATAS	LEUCEMIAS	LINFOMAS	ESTOMAGO	PULMON	DESCONOCIDO	TIROIDES	TOTAL
0 A 14			3		185	59			7	1	255
15 A 19	26	1	6		62	26	1	1	7	1	131
20 A 24	116	3	10		35	36	2	2	9	20	233
25 A 29	291	13	27	1	30	39	5	1	13	52	472
30 A 34	401	57	27	1	28	34	9	8	20	44	629
35 A 39	411	131	58	3	27	42	20	12	24	57	785
40 A 44	360	261	98	4	37	47	42	15	35	66	965
45 A 49	295	351	136	28	40	56	59	30	51	90	1136
50 A 54	187	364	158	71	34	55	68	55	61	82	1135
55 A 59	153	327	162	141	54	65	57	100	72	91	1222
60 A 64	117	270	194	196	56	82	93	102	82	43	1235
65 A 69	98	223	177	270	43	68	96	113	70	41	1199
70 y MAS	161	407	678	685	175	128	286	295	194	64	3073
Sin dato	59	64	34	61	54	25	14	13	24	12	360
TOTAL	2675	2472	1768	1461	860	762	752	747	670	664	12831

Fuente: Registro Poblacional de Cáncer de Antioquia. DSSA. Año 2006.

Gráfico 5. Diez primeras localizaciones según grandes grupos etáreos. Departamento de Antioquia. Año 2006.



Fuente: Registro Poblacional de Cáncer de Antioquia. DSSA. Año 2006.

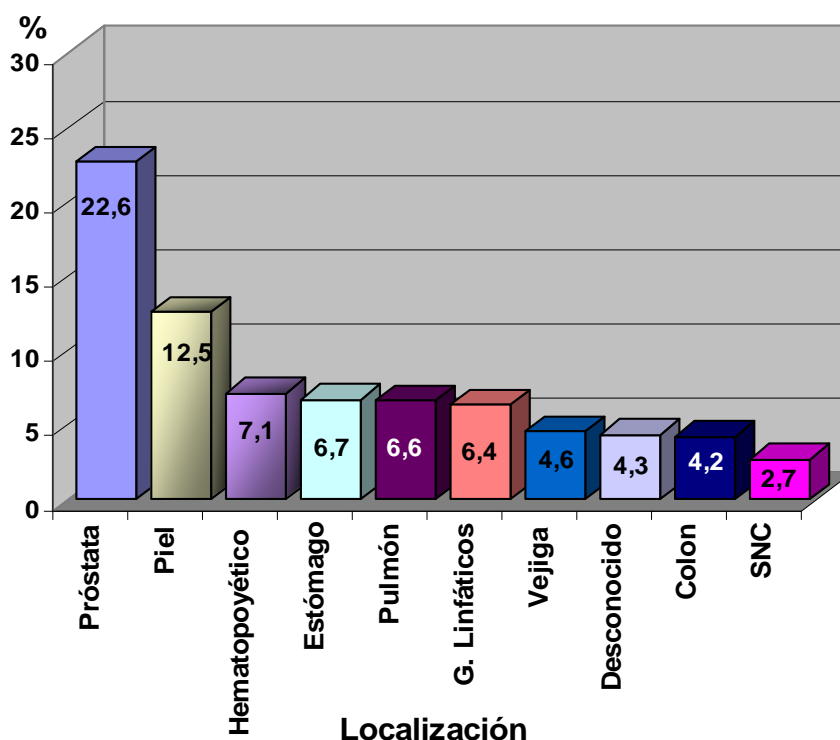
Tabla 5. Diez primeras localizaciones de cáncer en hombres. Departamento de Antioquia. Año 2006.

LOCALIZACIÓN	N°CASOS	% *
Próstata	1.461	22,6
Piel	809	12,5
Hematopoyético	460	7,1
Estómago	433	6,7
Pulmón	424	6,6
G. Linfáticos	413	6,4
Vejiga	297	4,6
Desconocido	281	4,3
Colon	272	4,2
SNC	173	2,7
TOTAL	5.023	77,9

* Porcentaje respecto al total de casos de cáncer en hombres (6.452 casos).

Fuente: Registro Poblacional de Cáncer de Antioquia. DSSA. Año 2006.

Gráfico 6. Distribución porcentual de las diez primeras localizaciones de cáncer en hombres. Departamento de Antioquia. Año 2006.



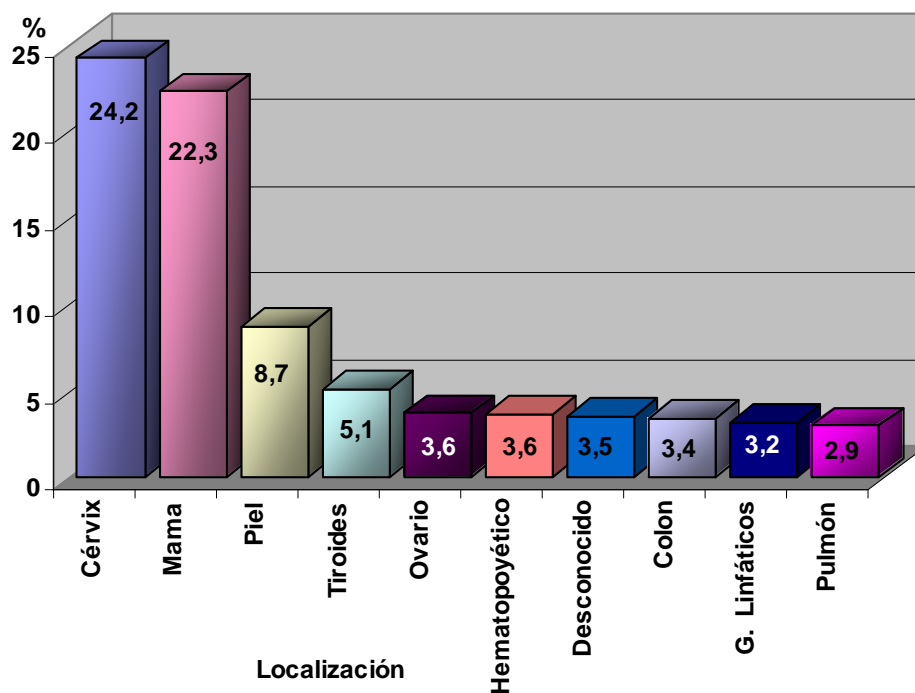
Fuente: Registro Poblacional de Cáncer de Antioquia. DSSA. Año 2006.

Tabla 6. Diez primeras localizaciones de cáncer en mujeres. Departamento de Antioquia. Año 2006.

LOCALIZACIÓN	N° CASOS	%
Cérvix	2.675	24,2
Mama	2.463	22,3
Piel	959	8,7
Tiroides	560	5,1
Ovario	403	3,6
Sistema Hematopoyético	400	3,6
Desconocido	389	3,5
Colon	372	3,4
Ganglios Linfáticos	349	3,2
Pulmón	323	2,9
TOTAL	8.893	80,5
Total general	11.052	100

Fuente: Registro Poblacional de Cáncer de Antioquia. DSSA. Año 2006.

Gráfico 7. Distribución porcentual de las diez primeras localizaciones de cáncer en mujeres. Departamento de Antioquia. Año 2006.



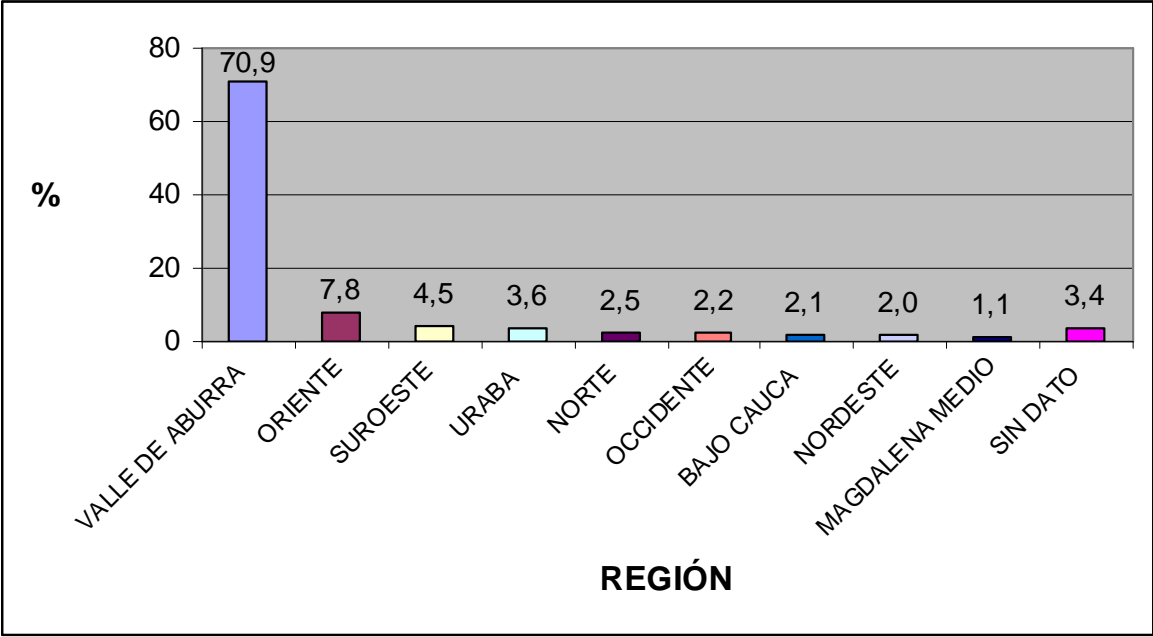
Fuente: Registro Poblacional de Cáncer de Antioquia. DSSA. Año 2006.

Tabla 7. Número de casos de cáncer reportados por Subregión. Departamento de Antioquia, año 2006.

SUBREGION	TOTAL	%
VALLE DE ABURRA	12407	70,9
ORIENTE	1361	7,8
SUROESTE	789	4,5
URABA	623	3,6
NORTE	438	2,5
OCCIDENTE	381	2,2
BAJO CAUCA	369	2,1
NORDESTE	345	2,0
MAGDALENA MEDIO	191	1,1
SIN DATO	600	3,4
TOTAL	17504	100,0

Fuente: Registro Poblacional de Cáncer de Antioquia. DSSA. Año 2006.

Gráfico 8. Distribución porcentual de casos de cáncer reportados por Subregión. Departamento de Antioquia, año 2006.



Fuente: Registro Poblacional de Cáncer de Antioquia. DSSA. Año 2006.

Tabla 8. Diez primeras localizaciones de cáncer por Subregión. Departamento de Antioquia, año 2006.

REGIÓN	CERVI X	MAM A	PIEL	PROSTAT A	LEUCEMIA S	LINFOMA S	ESTOMAG O	PULMO N	DESCONOCID O	TIROIDE S	TOTA L
BAJO CAUCA	138	36	21	13	16	12	8	9	14	10	277
MAGDALENA MEDIO	37	22	21	11	12	13	15	13	8	6	158
NORDESTE	72	39	44	24	16	14	14	24	10	16	273
NORTE	81	44	36	27	16	22	23	32	23	17	321
OCCIDENTE	90	43	31	19	22	12	26	27	16	9	295
ORIENTE	168	146	215	80	75	50	79	40	57	45	955
SUROESTE	173	74	80	51	43	32	38	45	30	26	592
URABA	208	51	31	46	42	35	24	24	17	12	490
VALLE DE ABURRA	1624	1938	122 6	1112	586	545	498	510	465	508	9012
SIN DATO	84	79	63	78	32	27	27	24	29	15	458
TOTAL	2675	2472	176 8	1461	860	762	752	747	670	664	12831

Fuente: Registro Poblacional de Cáncer de Antioquia. DSSA. Año 2006.

Tabla 9. Número de casos de cáncer reportados por Municipio. Departamento de Antioquia, año 2006.

MUNICIPIO RESIDENCIA	TOTAL	%
MEDELLIN	8929	51,01
BELLO	1037	5,92
ENVIGADO	810	4,63
ITAGUI	727	4,15
RIONEGRO	395	2,26
APARTADO	212	1,21
COPACABANA	195	1,11
CALDAS	185	1,06
CAUCASIA	179	1,02
SABANETA	164	0,94
TURBO	143	0,82
LA ESTRELLA	132	0,75
MARINILLA	129	0,74
GIRARDOTA	123	0,70
PUERTO BERRIO	106	0,61
BARBOSA	105	0,60
LA CEJA	98	0,56
ANDES	89	0,51
EL SANTUARIO	89	0,51
CARMEN DE VIBORAL	83	0,47
GUARNE	82	0,47
YARUMAL	82	0,47
CHIGORODO	80	0,46
SEGOVIA	79	0,45
SONSON	75	0,43
URRAO	63	0,36
FREDONIA	62	0,35
SANTA ROSA DE OSOS	62	0,35
ANTIOQUIA	57	0,33
BOLIVAR	55	0,31
AMAGA	53	0,30
AMALFI	51	0,29
EL RETIRO	51	0,29
EL BAGRE	50	0,29
CAREPA	49	0,28
TARAZA	48	0,27
SANTA BARBARA	47	0,27
JARDIN	46	0,26
ITUANGO	44	0,25
SALGAR	44	0,25
SAN ROQUE	44	0,25
CONCORDIA	43	0,25
DON MATIAS	43	0,25
LA UNION	43	0,25

MUNICIPIO RESIDENCIA	TOTAL	%
EL PEÑOL	42	0,24
SAN VICENTE	42	0,24
TAMESIS	42	0,24
YOLOMBO	42	0,24
SAN PEDRO DE LOS MILAGROS	41	0,23
ZARAGOZA	41	0,23
NECOCLI	39	0,22
REMEDIOS	35	0,20
SAN PEDRO DE URABA	35	0,20
EBEJICO	34	0,19
JERICO	34	0,19
ABEJORRAL	33	0,19
FRONTINO	33	0,19
SAN JERONIMO	33	0,19
SOPETRAN	33	0,19
BETULIA	31	0,18
VENECIA	30	0,17
COCORNA	29	0,17
SAN RAFAEL	29	0,17
CAÑASGORDAS	28	0,16
ARBOLETES	27	0,15
LIBORINA	27	0,15
CACERES	26	0,15
NARIÑO	26	0,15
NECHI	25	0,14
PUERTO NARE	25	0,14
SAN CARLOS	25	0,14
VALPARAISO	25	0,14
VEGACHI	25	0,14
ANORI	24	0,14
TITIRIBI	24	0,14
GRANADA	23	0,13
SAN LUIS	23	0,13
SANTO DOMINGO	23	0,13
ANGOSTURA	22	0,13
DABEIBA	22	0,13
ENTRERRIOS	22	0,13
PUERTO TRIUNFO	22	0,13
VALDIVIA	21	0,12
CAROLINA	20	0,11
MUTATA	19	0,11
HELICONIA	18	0,10
BETANIA	17	0,10
CAMPAMENTO	17	0,10

MUNICIPIO RESIDENCIA	TOTAL	%
ARGELIA	16	0,09
BURITICA	16	0,09
PUEBLORRICO	16	0,09
SAN ANDRES DE CUERQUIA	16	0,09
URAMITA	16	0,09
GOMEZ PLATA	15	0,09
GUATAPE	14	0,08
MACEO	14	0,08
CISNEROS	13	0,07
SABANALARGA	13	0,07
ANGELOPOLIS	12	0,07
ANZA	12	0,07
CARACOLI	12	0,07
MONTEBELLO	12	0,07
TARSO	12	0,07
YONDO	12	0,07
BRICEÑO	11	0,06
ARMENIA	10	0,06
GUADALUPE	10	0,06
HISPANIA	10	0,06
PEQUE	10	0,06
CAICEDO	9	0,05
SAN JUAN DE URABA	9	0,05
YALI	9	0,05
ALEJANDRIA	8	0,05
CARAMANTA	8	0,05
VIGIA DEL FUERTE	8	0,05
OLAYA	7	0,04
ABRIAQUI	6	0,03
BELMIRA	6	0,03
GIRALDO	6	0,03
LA PINTADA	6	0,03
SAN FRANCISCO	4	0,02
TOLEDO	4	0,02
CONCEPCION	2	0,01
MURINDO	2	0,01
SAN JOSE DE LA MONTAÑA	2	0,01
SIN DATO	599	3,42
TOTAL	17504	100,00

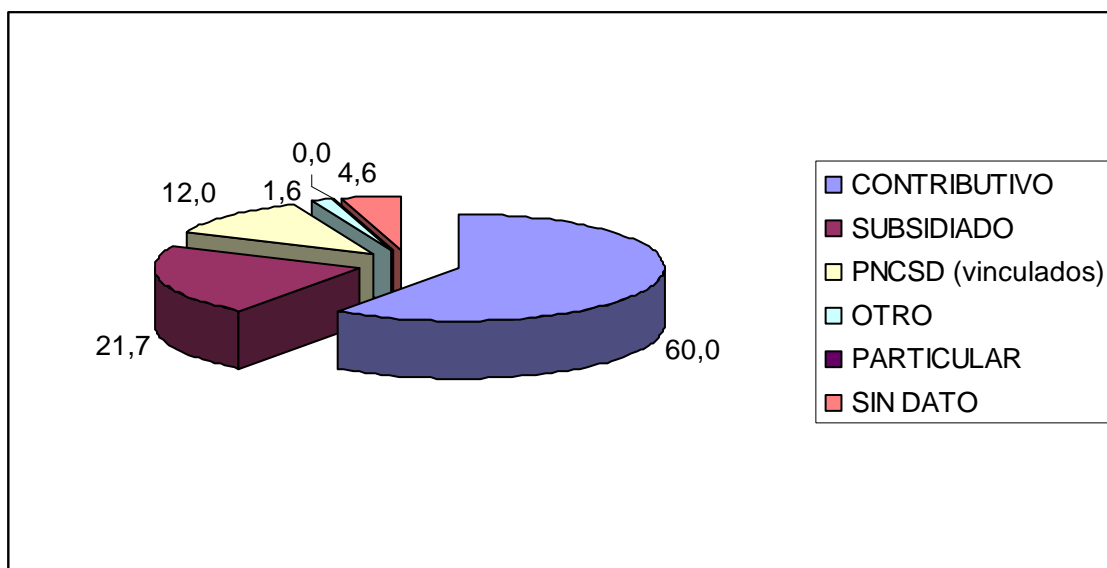
Fuente: Registro Poblacional de Cáncer de Antioquia. DSSA. Año 2006.

Tabla 10. Casos de cáncer según tipo de afiliación al SGSSS. Departamento De Antioquia, año 2006.

TIPO AFILIACION	TOTAL	%
CONTRIBUTIVO	10497	60,0
SUBSIDIADO	3807	21,7
PNCSD (vinculados)	2102	12,0
OTRO	286	1,6
PARTICULAR	6	0,0
SIN DATO	806	4,6
TOTAL	17504	100,0

Fuente: Registro Poblacional de Cáncer de Antioquia. DSSA. Año 2006.

Gráfico 9. Distribución porcentual de casos de cáncer según tipo de afiliación al SGSSS. Departamento De Antioquia, año 2006.



Fuente: Registro Poblacional de Cáncer de Antioquia. DSSA. Año 2006.