

**REGISTRO POBLACIONAL DE CÁNCER DE ANTIOQUIA
DIRECCION SECCIONAL DE SALUD DE ANTIOQUIA**

**INFORME DE FRECUENCIAS DE CANCER
DEPARTAMENTO DE ANTIOQUIA. AÑO 2005**

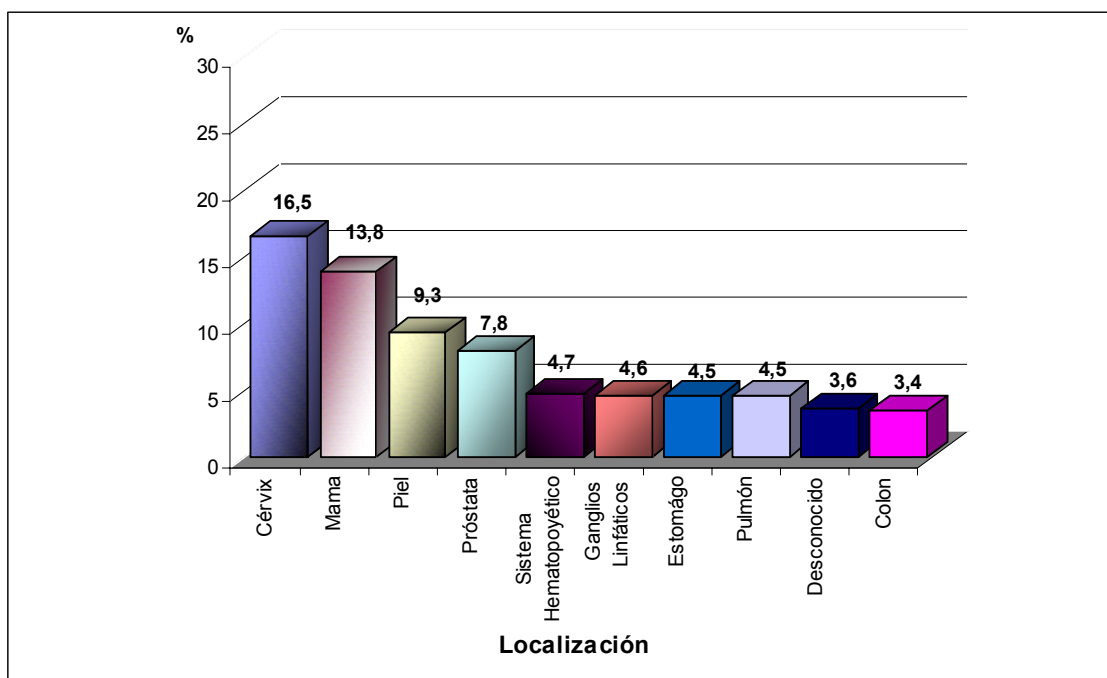
Tabla 1. Diez primeras localizaciones de casos de cáncer. Departamento de Antioquia. Año 2005.

LOCALIZACION	TOTAL	% *
Cérvix	2757	16,5
Mama	2316	13,8
Piel	1558	9,3
Próstata	1310	7,8
Sistema Hematopoyético	793	4,7
Ganglios Linfáticos	766	4,6
Estómago	754	4,5
Pulmón	749	4,5
Desconocido	601	3,6
Colon	570	3,4
TOTAL GENERAL	12174	72.8

* Porcentaje respecto al total de casos de cáncer (**16.730 casos**).

Fuente: Registro Poblacional de Cáncer de Antioquia. DSSA. Año 2005.

Gráfico 1. Distribución porcentual de las diez primeras localizaciones de casos de cáncer. Departamento de Antioquia. Año 2005.



Fuente: Registro Poblacional de Cáncer de Antioquia. DSSA. Año 2005.

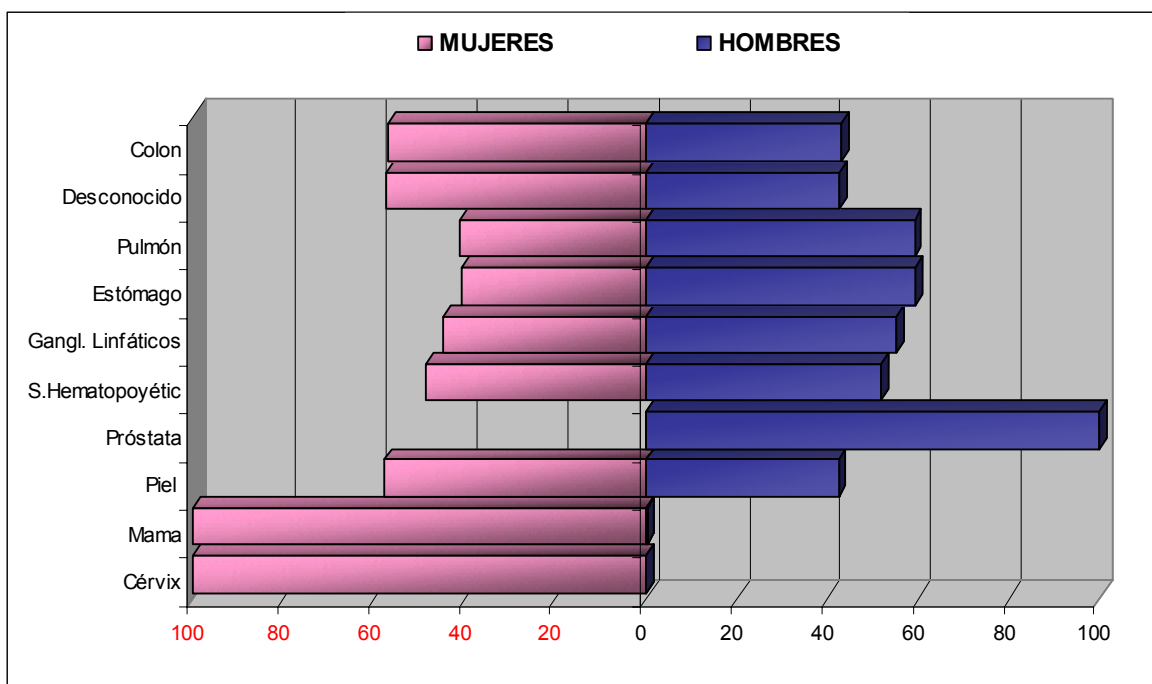
Tabla 2. Diez primeras localizaciones de cáncer según sexo. Departamento de Antioquia. Año 2005.

LOCALIZACION	HOMBRES	% **	MUJERES	% **	TOTAL
Cérvix		0,0	2757	100,0	2757
Mama	5	0,2	2311	99,8	2316
Piel	661	42,4	897	57,5	1558
Próstata	1310	99,8		0,0	1310
Sistema Hematopoyético	410	51,7	383	48,3	793
Ganglios Linfáticos	423	55,3	343	44,8	766
Estómago	448	59,4	306	40,6	754
Pulmón	443	59,1	306	40,9	749
Desconocido	256	42,6	345	57,4	601
Colon	245	43,0	325	57,0	570
TOTAL	4201	68,5	7973	75,3	12174

** Porcentaje respecto al total de casos de cáncer: 6.135 hombres, 10.595 mujeres.

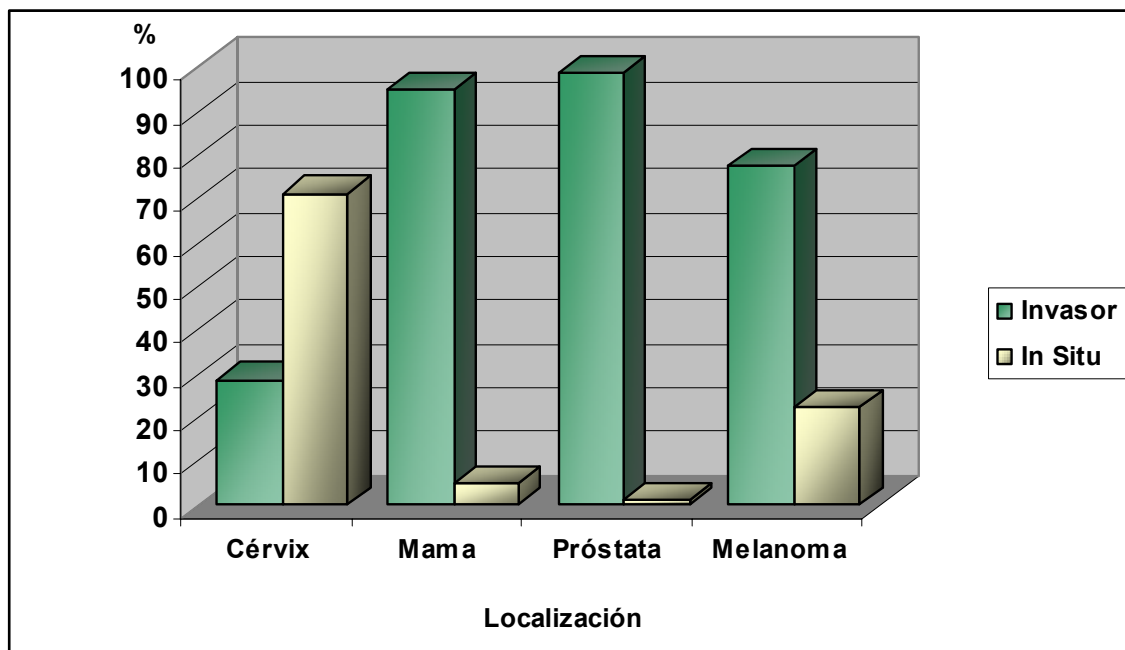
Fuente: Registro Poblacional de Cáncer de Antioquia. DSSA. Año 2005.

Gráfico 2. Distribución porcentual de las diez primeras localizaciones de cáncer según sexo. Departamento de Antioquia. Año 2005.



Fuente: Registro Poblacional de Cáncer de Antioquia. DSSA. Año 2005.

Gráfico 3. Distribución porcentual de los casos de cáncer según su comportamiento invasor o in situ. Departamento de Antioquia. Año 2005.



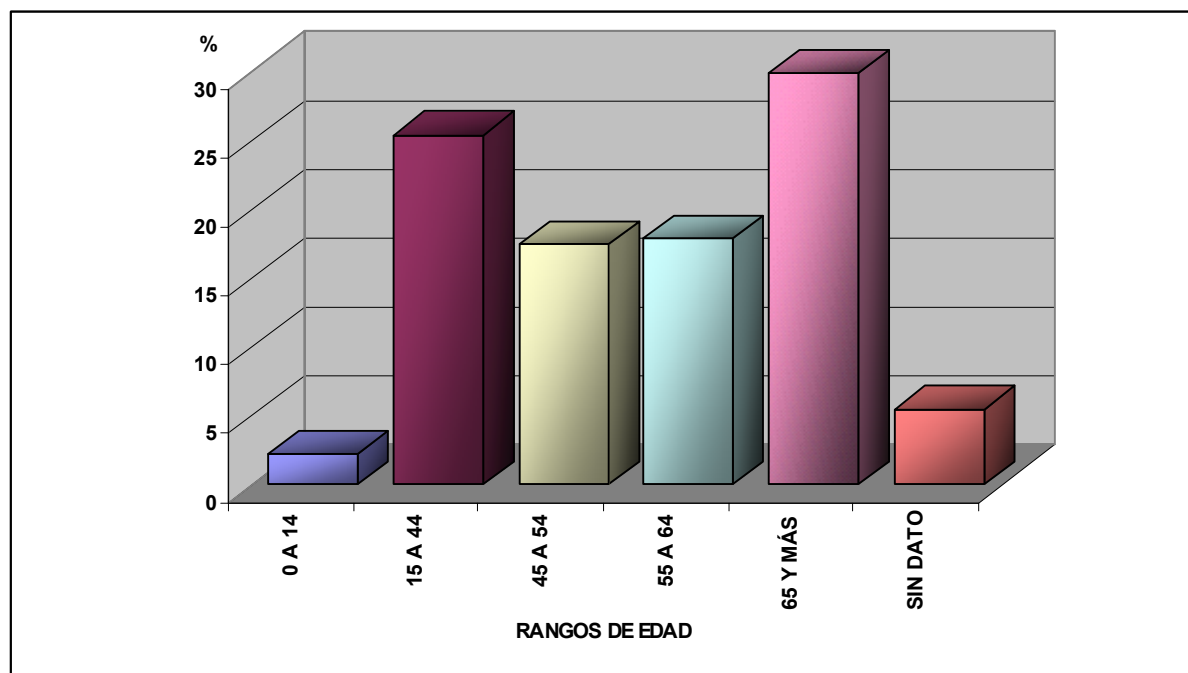
Fuente: Registro Poblacional de Cáncer de Antioquia. DSSA. Año 2005.

Tabla 3. Diez primeras localizaciones de cáncer según grupos etáreos. Departamento de Antioquia. Año 2005.

LOCALIZACION	CÉRVIX	MAMA	PIEL	PRÓSTATA	SISTEMA HEMATO-POYÉTICO	GANGLIOS LINFÁTICOS	ESTÓMAGO	PULMÓN	DESCONOCIDO	COLON	TOTAL
0 A 14	1		7		192	63		2	6		271
15 A 19	31	2	4		58	43		2	5	3	148
20 A 24	150	3	8		25	39	1	1	16	6	249
25 A 29	284	15	13	3	20	41	1	5	7	5	394
30 A 34	396	41	33	2	23	39	13	7	14	18	586
35 A 39	435	125	61	3	28	35	28	12	20	26	773
40 A 44	368	260	82	10	45	57	38	22	30	36	948
45 A 49	283	329	140	15	42	53	62	39	47	39	1049
50 A 54	193	361	131	72	42	68	62	59	38	57	1083
55 A 59	149	324	133	112	46	60	74	90	80	61	1129
60 A 64	109	235	164	167	43	70	75	79	60	53	1055
65 A 69	92	213	169	204	37	50	84	123	61	70	1103
70 Y MAS	117	328	555	591	115	118	272	280	166	172	2714
SIN DATO	149	80	58	131	77	30	44	28	51	24	672
TOTAL	2757	2316	1558	1310	793	766	754	749	601	570	12174

Fuente: Registro Poblacional de Cáncer de Antioquia. DSSA. Año 2005.

Gráfico 4. Diez primeras localizaciones según grandes grupos etáreos. Departamento de Antioquia. Año 2005.



Fuente: Registro Poblacional de Cáncer de Antioquia. DSSA. Año 2005.

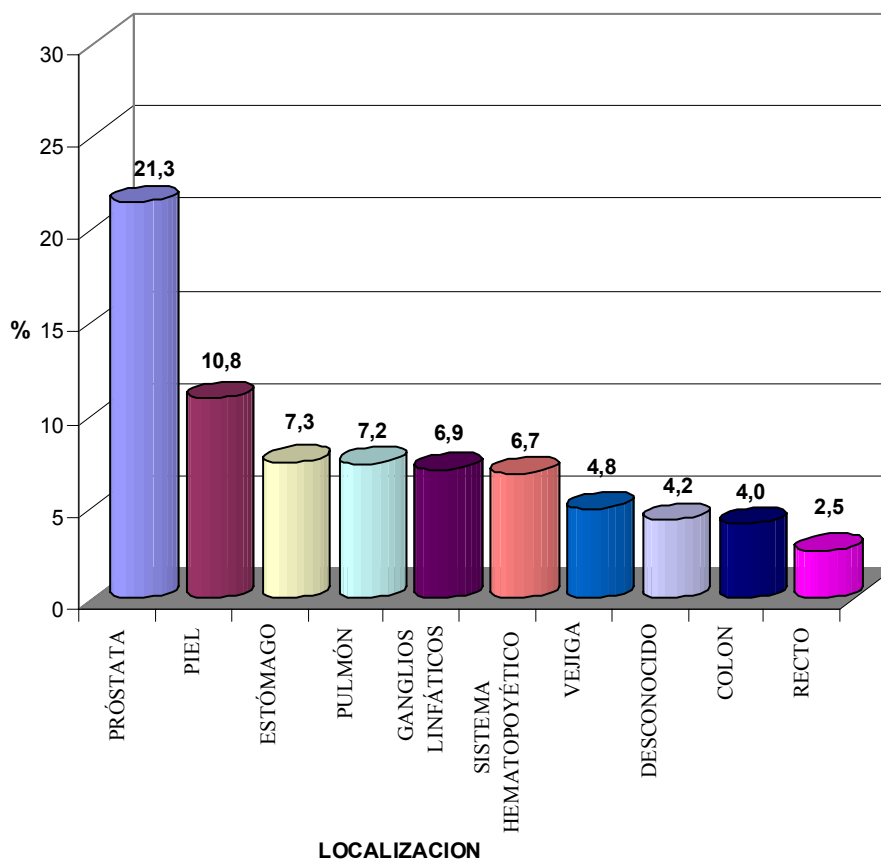
Tabla 4. Diez primeras localizaciones de cáncer en hombres. Departamento de Antioquia. Año 2005.

LOCALIZACION	HOMBRES	%
Próstata	1310	21,38
Piel	661	10,79
Estómago	448	7,30
Pulmón	443	7,22
Ganglios Linfáticos	423	6,88
Sistema Hematopoyético	410	6,68
Vejiga	293	4,78
Desconocido	256	4,17
Colon	245	3,99
Recto	156	2,54
TOTAL	4645	75,71

** Porcentaje respecto al total de casos de cáncer en hombres (6.135).

Fuente: Registro Poblacional de Cáncer de Antioquia. DSSA. Año 2005.

Gráfico 5. Distribución porcentual de las diez primeras localizaciones de cáncer en hombres. Departamento de Antioquia. Año 2005.



Fuente: Registro Poblacional de Cáncer de Antioquia. DSSA. Año 2005.

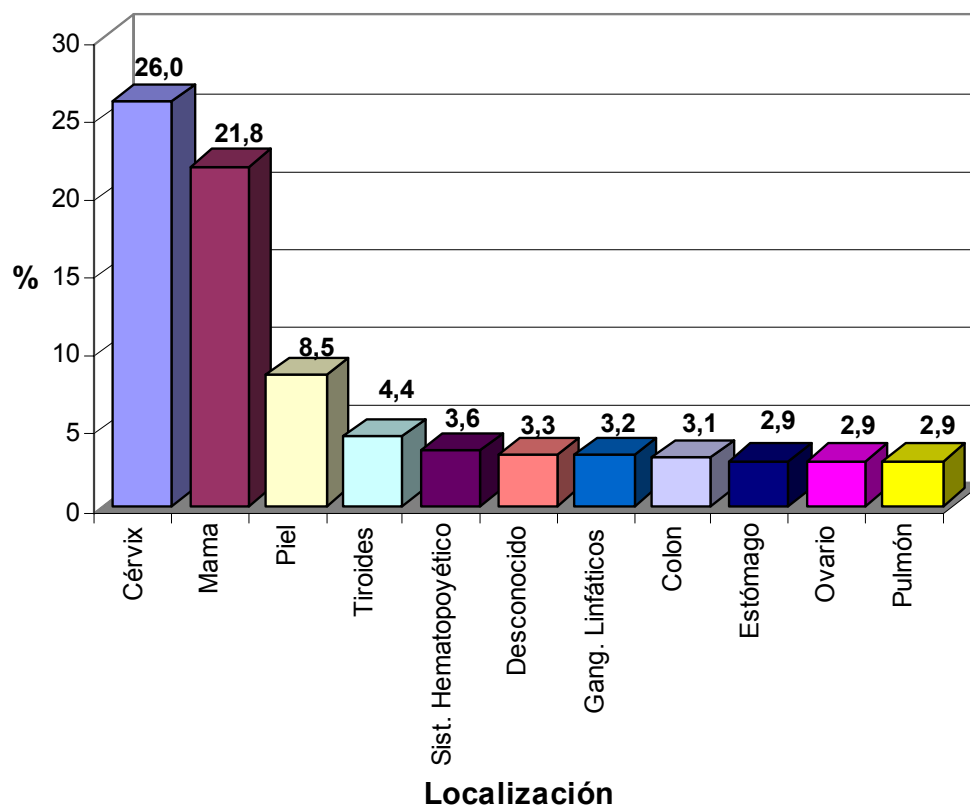
Tabla 5. Diez primeras localizaciones de cáncer en mujeres. Departamento de Antioquia. Año 2005.

LOCALIZACION	MUJERES	%
Cérvix	2757	26,02
Mama	2311	21,81
Piel	897	8,47
Tiroides	470	4,44
Sistema Hematopoyético	383	3,61
Desconocido	345	3,26
Ganglios Linfáticos	343	3,24
Colon	325	3,07
Estómago	306	2,89
Ovario	306	2,89
Pulmón	306	2,89
TOTAL	8749	82,6

** Porcentaje respecto al total de casos de cáncer en mujeres (10.595).

Fuente: Registro Poblacional de Cáncer de Antioquia. DSSA. Año 2005.

Gráfico 6. Distribución porcentual de las diez primeras localizaciones de cáncer en mujeres. Departamento de Antioquia. Año 2005.



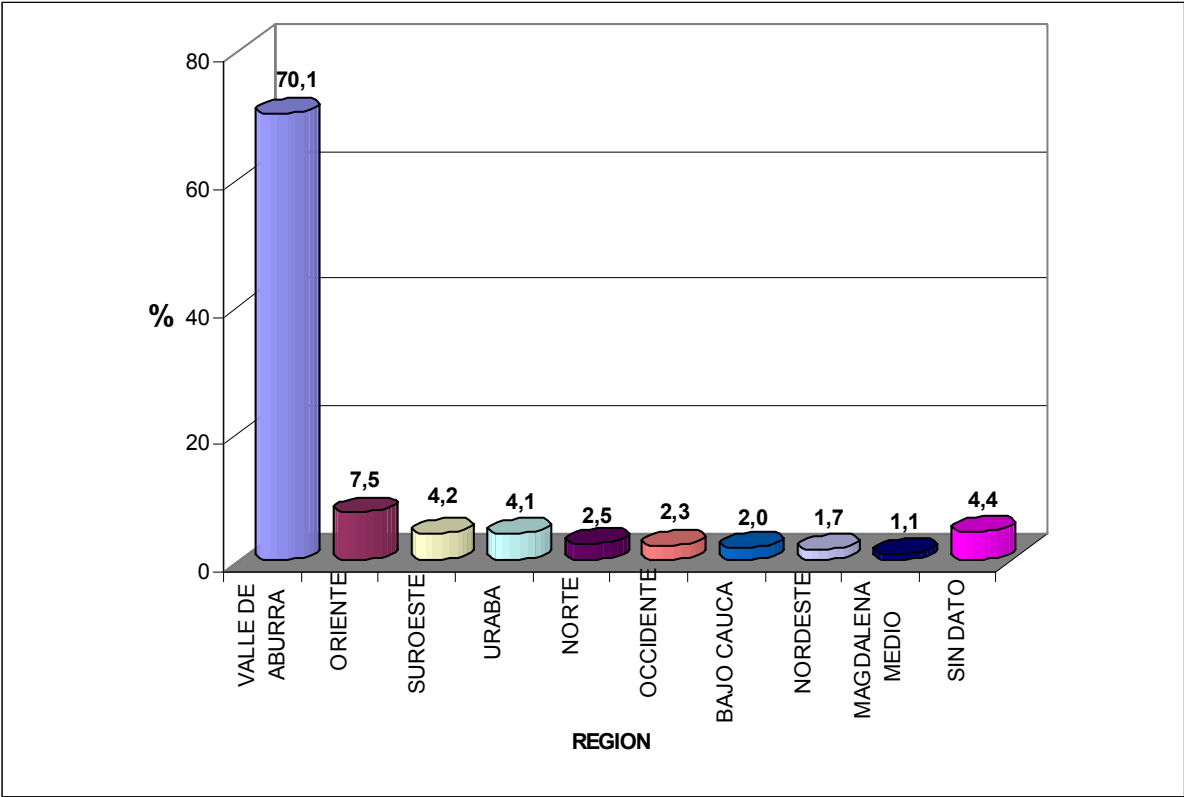
Fuente: Registro Poblacional de Cáncer de Antioquia. DSSA. Año 2005.

Tabla 6. Número de casos de cáncer reportados por región. Departamento de Antioquia, año 2005.

REGION	TOTAL	%
Valle de aburra	11725	70,1
Oriente	1262	7,5
Suroeste	707	4,2
Urabá	688	4,1
Norte	424	2,5
Occidente	384	2,3
Bajo cauca	328	2,0
Nordeste	290	1,7
Magdalena medio	180	1,1
Sin dato	742	4,4
TOTAL	16730	100,0

Fuente: Registro Poblacional de Cáncer de Antioquia. DSSA. Año 2005.

Gráfico 7. Distribución porcentual de casos de cáncer reportados por región. Departamento de Antioquia, año 2005.



Fuente: Registro Poblacional de Cáncer de Antioquia. DSSA. Año 2005.

Tabla 7. Diez primeras localizaciones de cáncer por Región. Departamento de Antioquia, año 2005.

LOCALIZACION	BAJO CAUCA	MAGDALENA MEDIO	NORDESTE	NORTE	OCCIDENTE	ORIENTE	SUROESTE	URABA	VALLE DE ABURRA	SIN DATO	TOTAL
Cérvix	122	32	52	88	77	130	142	337	1600	177	2757
Mama	36	17	32	41	40	142	104	36	1826	42	2316
Piel	14	15	31	31	41	229	62	17	1062	56	1558
Próstata	18	18	16	31	18	66	31	33	1017	62	1310
Sistema Hematopoyético	25	10	15	23	30	58	36	33	519	44	793
Ganglios Linfáticos	15	11	10	16	16	56	34	27	541	40	766
Estómago	4	13	14	25	26	78	28	24	518	24	754
Pulmón	12	11	32	20	18	50	52	18	513	23	749
Desconocido	12	1	7	12	11	48	22	14	425	49	601
Colon	4	7	11	13	5	33	29	9	443	16	570
Total general	262	135	220	300	282	890	540	548	8464	533	12174

Fuente: Registro Poblacional de Cáncer de Antioquia. DSSA. Año 2005.

Tabla 8. Número de casos de cáncer reportados por Municipio. Departamento de Antioquia, año 2005.

MUNICIPIO RESIDENCIA	TOTAL	%
Medellín	8925	53,35
Bello	751	4,49
Envigado	692	4,14
Itagüí	672	4,02
Rionegro	358	2,14
Apartado	263	1,57
Turbo	164	0,98
Caucasia	160	0,96
Caldas	145	0,87
Copacabana	133	0,79
Sabaneta	126	0,75
La estrella	108	0,65
Marinilla	104	0,62
Puerto Berrio	101	0,60
La ceja	94	0,56
Barbosa	92	0,55
Chigorodó	88	0,53
Girardota	81	0,48
El santuario	80	0,48
El Carmen de Viboral	77	0,46
Santa Fe de Antioquia	77	0,46
Guarne	74	0,44
Yarumal	73	0,44
Sonsón	71	0,42
Santa Rosa de Osos	70	0,42
Urrao	64	0,38
Abejorral	63	0,38
Andes	61	0,36
Segovia	58	0,35
Carepa	57	0,34
El bagre	53	0,32
Ciudad Bolívar	51	0,30
Amaga	50	0,30
Concordia	50	0,30
Fredonia	48	0,29
Zaragoza	47	0,28
Amalfi	43	0,26
Jardín	42	0,25
Ituango	41	0,25
La unión	40	0,24
Don Matías	39	0,23

MUNICIPIO RESIDENCIA	TOTAL	%
Frontino	39	0,23
Remedios	39	0,23
El Peñol	38	0,23
Santa Bárbara	37	0,22
Granada	36	0,22
Yolombo	36	0,22
San Pedro de los Milagros	35	0,21
Dabeiba	34	0,20
San Roque	33	0,20
San Vicente	33	0,20
Jericó	32	0,19
Betulia	31	0,19
El retiro	31	0,19
Sopetrán	31	0,19
Entrerrios	30	0,18
Necoclí	30	0,18
Salgar	30	0,18
San Jerónimo	30	0,18
Cañasgordas	29	0,17
Cocorna	29	0,17
Támesis	29	0,17
Ebejico	27	0,16
San Rafael	27	0,16
Taraza	27	0,16
Venecia	26	0,16
Puerto Nare	25	0,15
San Pedro de Urabá	25	0,15
Angostura	23	0,14
Valdivia	23	0,14
Arboletes	22	0,13
Cisneros	22	0,13
Cáceres	21	0,13
Mutatá	21	0,13
Valparaíso	21	0,13
Nechí	20	0,12
San Carlos	20	0,12
Santo Domingo	20	0,12
Anorí	19	0,11
Gómez Plata	19	0,11
Nariño	19	0,11
San Luis	19	0,11

MUNICIPIO RESIDENCIA	TOTAL	%
Titiribí	18	0,11
Angelópolis	17	0,10
Guatapé	17	0,10
Montebello	17	0,10
Puerto Triunfo	17	0,10
Anzá	16	0,10
Heliconia	16	0,10
Briceño	15	0,09
Buriticá	15	0,09
La pintada	15	0,09
Alejandría	14	0,08
Betania	14	0,08
Hispania	14	0,08
Liborina	14	0,08
Carolina	13	0,08
Maceo	13	0,08
Pueblorrico	13	0,08
Armenia	12	0,07
Caracolí	12	0,07
Caramanta	12	0,07
Yondó	12	0,07
Vegachí	11	0,07
Guadalupe	10	0,06
Peque	10	0,06
Uramita	10	0,06
Vigía del Fuerte	10	0,06
Yalí	10	0,06
Giraldo	9	0,05
Tarso	9	0,05
Campamento	8	0,05
Argelia	7	0,04
Belmira	7	0,04
San Andrés de Cuerquia	7	0,04
San José de la Montaña	7	0,04
Abriaquí	6	0,04
Caicedo	6	0,04
San Francisco	6	0,04
San Juan de Urabá	6	0,04
Olaya	5	0,03
Concepción	4	0,02
Sabanalarga	4	0,02
Toledo	4	0,02
Murindó	2	0,01
Sin dato	742	4,43
TOTAL	16730	100,00

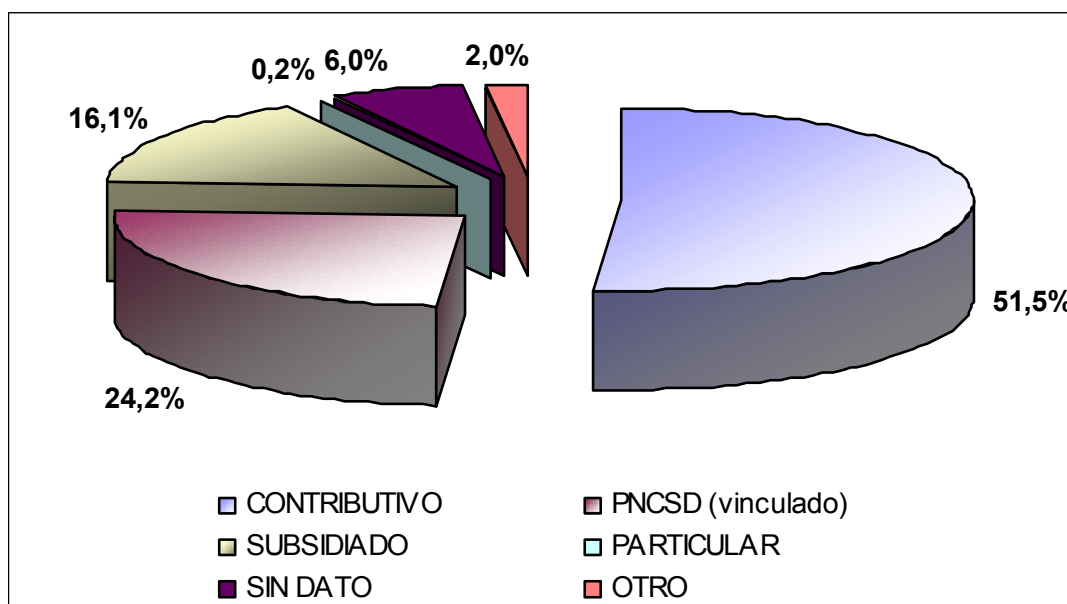
Fuente: Registro Poblacional de Cáncer de Antioquia. DSSA. Año 2005.

Tabla 9. Casos de cáncer según tipo de afiliación al SGSSS. Departamento De Antioquia, año 2005.

TIPO AFILIACION	TOTAL	%
Contributivo	8620	51,5
PNCSD (vinculados)	4054	24,2
Subsidiado	2689	16,1
Particular	39	0,2
Sin dato	1001	6,0
Otro	327	2,0
TOTAL	16730	100,0

Fuente: Registro Poblacional de Cáncer de Antioquia. DSSA. Año 2005.

Gráfico 8. Distribución porcentual de casos de cáncer según tipo de afiliación al SGSSS. Departamento De Antioquia, año 2005.



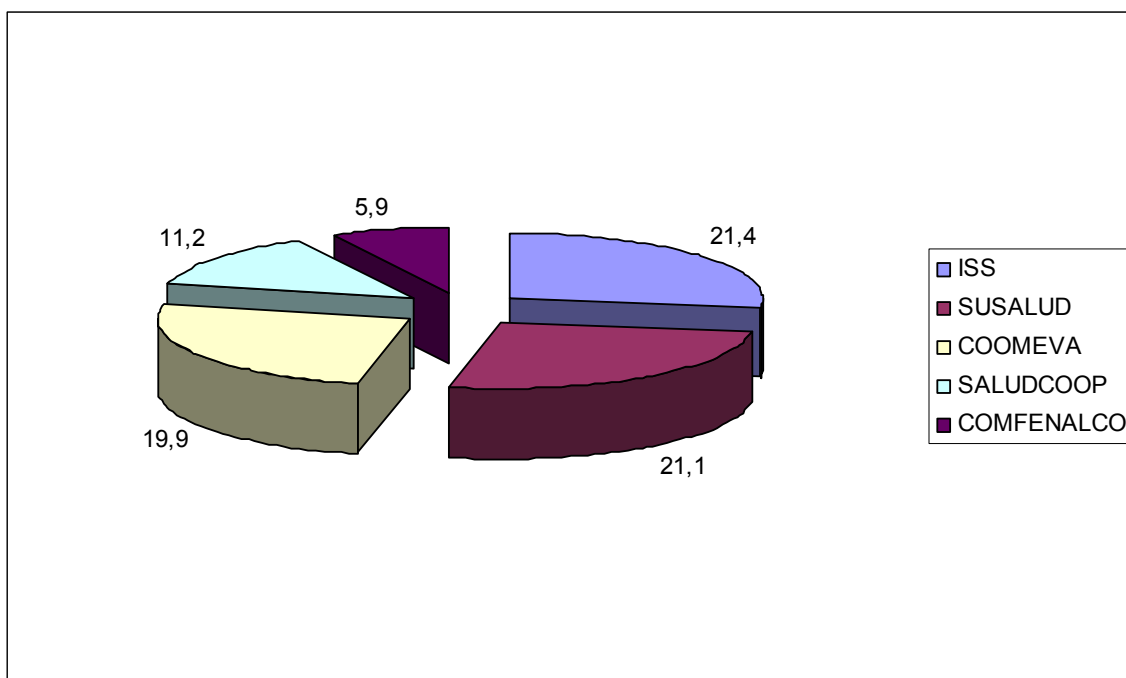
Fuente: Registro Poblacional de Cáncer de Antioquia. DSSA. Año 2005.

Tabla 10. Cinco EPS con mayor número de casos de cáncer reportados. Departamento de Antioquia. Año 2005.

EPS	TOTAL	%
ISS	1848	21,4
SUSALUD	1820	21,1
COOMEVA	1712	19,9
SALUDCOOP	964	11,2
COMFENALCO	505	5,9
TOTAL	6849	79,5

** Porcentaje respecto al total de casos de cáncer del régimen contributivo (8.620)
 Fuente: Registro Poblacional de Cáncer de Antioquia. DSSA. Año 2005.

Gráfico 9. Distribución porcentual de las EPS con mayor número de casos de cáncer reportados. Departamento de Antioquia. Año 2005.



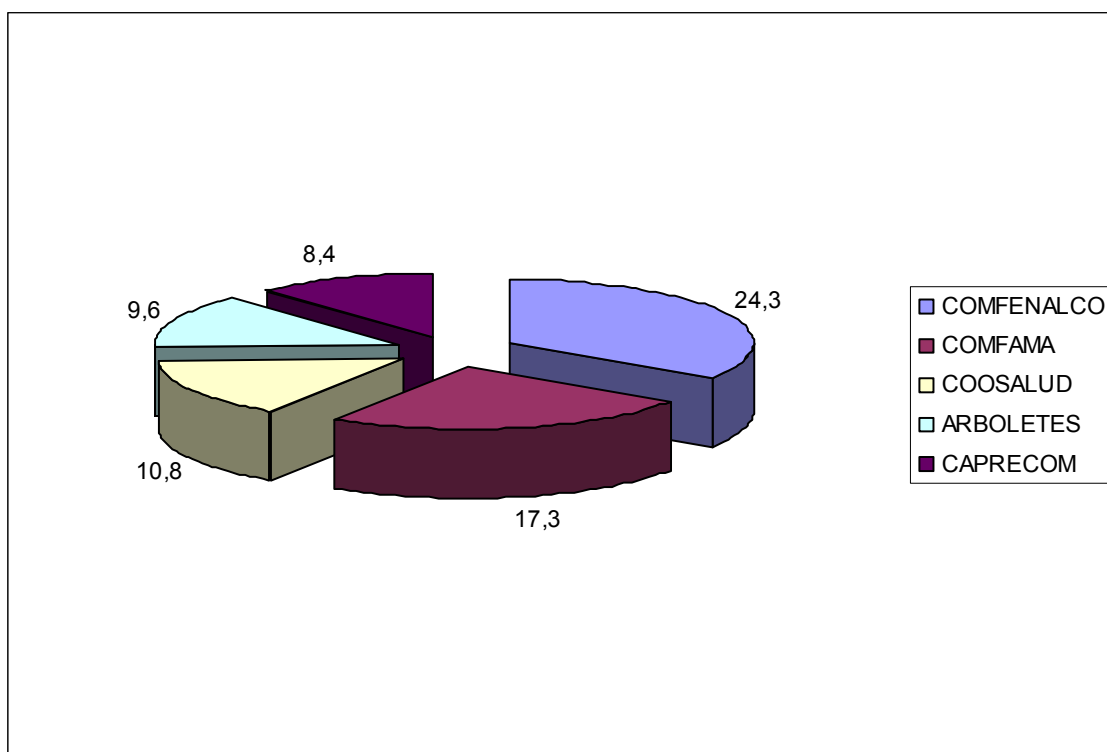
Fuente: Registro Poblacional de Cáncer de Antioquia. DSSA. Año 2005.

Tabla 11. Cinco ARS con mayor número de casos de cáncer reportados. Departamento de Antioquia. Año 2005.

ARS	TOTAL	%
COMFENALCO	654	24,3
COMFAMA	464	17,3
COOSALUD	290	10,8
ARBOLETES	257	9,6
CAPRECOM	226	8,4
TOTAL	1891	70,3

** Porcentaje respecto al total de casos de cáncer del régimen subsidiado (2.689)
 Fuente: Registro Poblacional de Cáncer de Antioquia. DSSA. Año 2005.

Gráfico 10. Distribución porcentual de las ARS con mayor número de casos de cáncer reportados. Departamento de Antioquia. Año 2005.



Fuente: Registro Poblacional de Cáncer de Antioquia. DSSA. Año 2005.

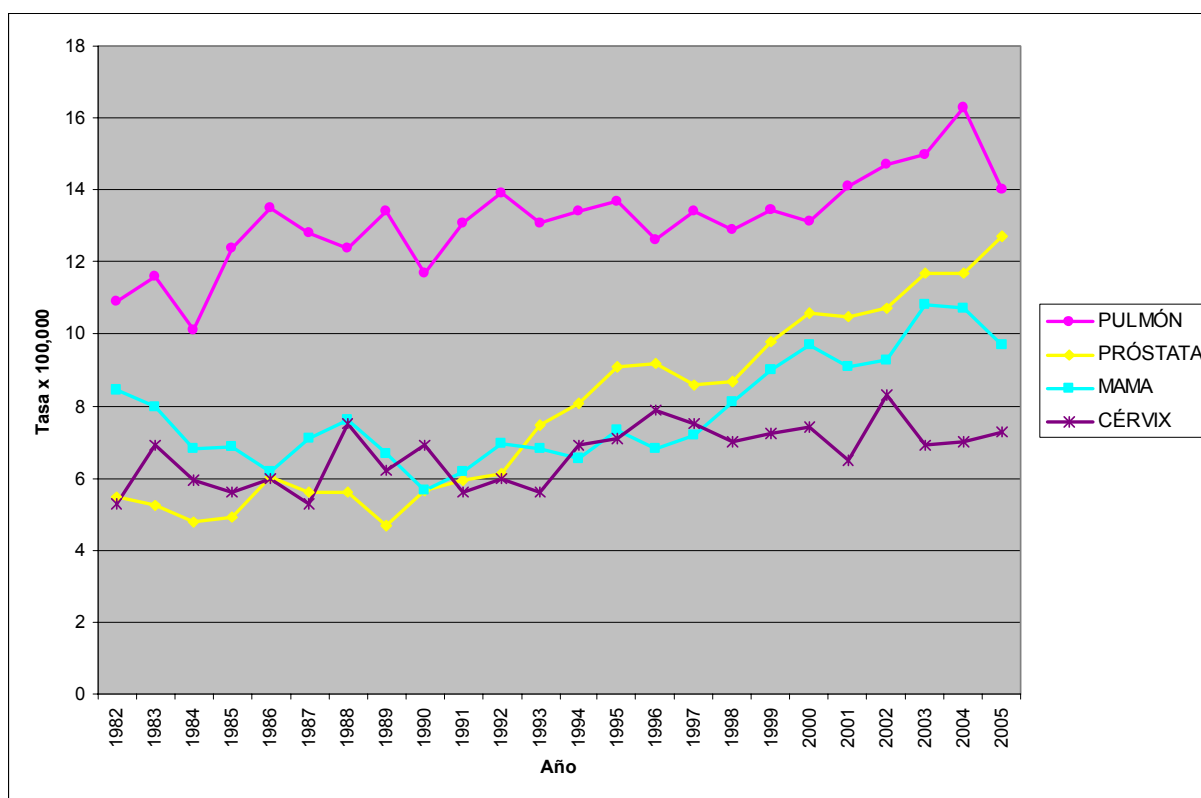
Tabla 12. Tasas de mortalidad por cáncer. Departamento de Antioquia. Años 1982 a 2005.

Localización	1982	1983	1984	1985	1986	1987	1988	1989	1990	1991	1992	1993
Pulmón	10,90	11,60	10,10	12,40	13,50	12,80	12,40	13,40	11,70	13,10	13,90	13,10
Próstata	5,47	5,26	4,79	4,93	6,03	5,62	5,63	4,69	5,68	5,94	6,14	7,45
Mama	8,46	7,98	6,84	6,87	6,15	7,10	7,60	6,66	5,68	6,18	6,98	6,84
Cérvix	5,31	6,92	5,95	5,60	6,00	5,30	7,50	6,20	6,90	5,60	6,00	5,60

Localización	1994	1995	1996	1997	1998	1999	2000	2001	2002	2003	2004	2005
Pulmón	13,4	13,7	12,6	13,4	12,9	13,5	13,1	14,1	14,7	15	16,3	14
Próstata	8,08	9,1	9,2	8,6	8,66	9,8	10,6	10,5	10,7	11,7	11,7	12,7
Mama	6,55	7,34	6,8	7,2	8,1	9,0	9,7	9,1	9,3	10,8	10,7	9,7
Cérvix	6,9	7,1	7,9	7,5	7,0	7,22	7,4	6,5	8,3	6,9	7,0	7,3

Fuente: Estadísticas Vitales – Dirección de Salud Pública – DSSA. Año 2005.

Gráfico 11. Tendencias de los casos correspondientes a las localizaciones de cáncer con mayor mortalidad. Departamento de Antioquia. Años 1982 a 2005.



* Pulmón: Tasa x 100.000 habitantes.
 Próstata: Tasa x 100.000 hombres.
 Mama: Tasa x 100.000 mujeres.
 Cérvix: Tasa x 100.000 mujeres.

Fuente: Estadísticas Vitales – Dirección de Salud Pública – DSSA. Año 2005.